

学部説明

経済学部

Faculty of Economics

RISSHO
OPENCAMPUS

経済学部の特徴

1 3つのプログラム

2 ステップアップ式少人数授業

3 学部独自の就職支援

経済学部の3つの特色

- 1** 3つのプログラム
- 2 ステップアップ式少人数授業
- 3 学部独自の就職支援

「経済学」+ 関心に応じて専門性を高める3つのプログラム

経済データサイエンス 経済学×データサイエンスを学ぶ

経済学とデータを用いて、社会や企業の課題を解決する力を育成する

金融・簿記会計 企業の財務に強くなる

専門資格を取得して、地域経済へ貢献する力を育成する

グローバルスタディーズ 世界で活躍する人材に

英語スキルを身につけて、グローバルに活躍する力を育成する

経済データサイエンス プログラム

経済学と関連の深い**データサイエンス**を体系的に学び、
社会や企業が直面する課題を**データに基づいて分析する力**を
身につけます。

学びのポイント

- ▶ 経済学とデータサイエンスを組み合わせる
- ▶ 統計学・データ分析・プログラミングの基礎を修得する
- ▶ 実際のデータを用いた分析など、手を動かして実践的に学ぶ

金融・簿記会計 プログラム

「金融・財務への深い理解」と「金融・財務に直結する資格取得」を軸に、**金融機関や企業の財務担当への就職**を目指すプログラムです。お金の流れや金融の仕組みを通して、現代の経済の動きを理解する力を身につけます。

学びのポイント

- ▶ 銀行・証券・保険など金融機関で役立つ知識を体系的に学ぶ
- ▶ 企業の資金調達や投資判断など、企業財務の基礎を理解する
- ▶ 金融・財務分野に直結する資格取得も視野に入れて学修する

早期の簿記3級取得をサポート!

1~2年次

簿記

会計学

日商簿記3級 課外講座

ITパスポート 課外講座

上位級の資格にステップアップ!

2年次以降

日商簿記2級・FP・宅建士
などの資格取得に注力
できるように、**課外講座を
学内で多数開講**

グローバルスタディーズ プログラム

ビジネスの現場で活用できる英語運用能力を養い、国際社会で求められる人材の育成を目的としたプログラムです。実践的な英語力を身につけ、**グローバルな視点**から経済学の理解を深めます。

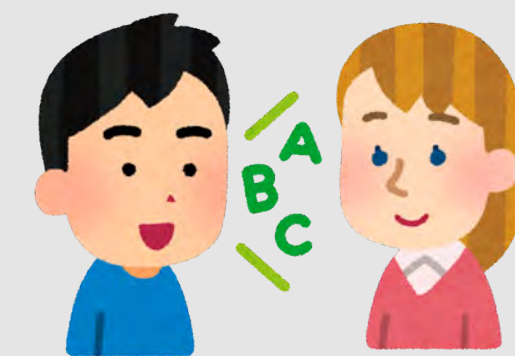
学びのポイント

- ▶ オンライン英会話や語学研修を通じて、実践的な英語力を段階的に高める
- ▶ 英語での学びを通して、グローバルな視点から経済の仕組みを理解する
- ▶ TOEIC®講座などを活用し、ビジネスで通用する英語スキルの向上を目指す

グローバルスタディーズ | 英語特別プログラム

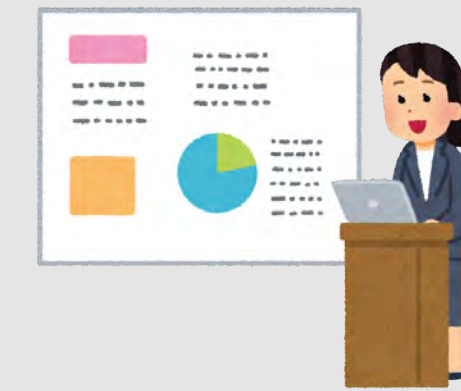
1年次

2年次以降の「**短期留学**」に
対応できる英語力を修得する



2年次

ビジネスの場で必要とされる
実践的英語力を修得する



3年次

プログラムの集大成として
英語での交渉力などを修得する



特色ある授業[1] | 経済フィールドワーク

経済学を学びながら、現実の経済と経済学がどのようにつながっているかを理解するために、**経済の現場を訪問し、生きた経済を体験する**授業です。

① 事前調査

訪問先についての
情報やデータを
収集・分析

② 現地調査

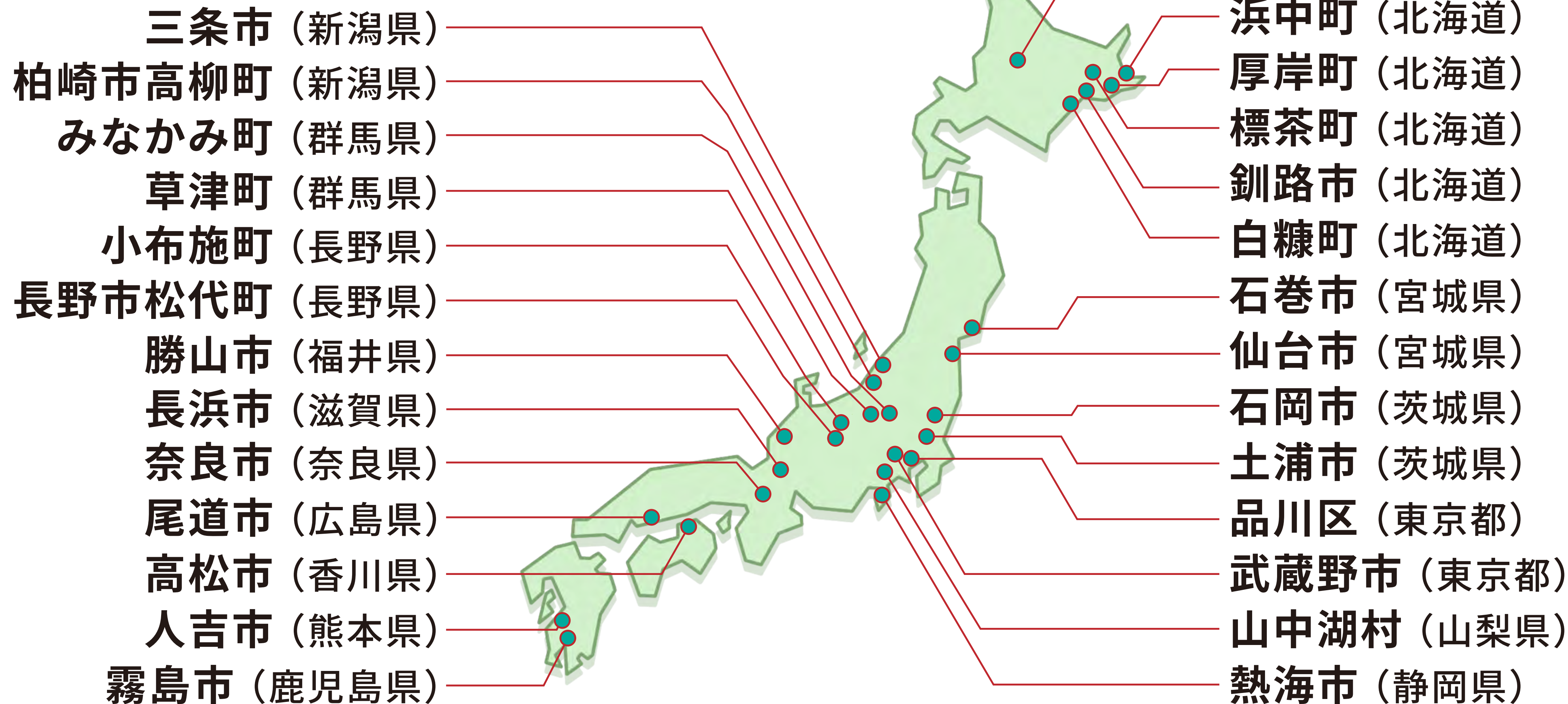
まち歩きや
地元の方々への
インタビューなど

③ まとめ

調査結果を
報告書にまとめて
プレゼン

特色ある授業[1] | 経済フィールドワーク

過去の調査地 ※年度によって異なります



特色ある授業[1] | 経済フィールドワーク

現地調査の様子



標茶町では雄大な自然(釧路湿原)を
カヌーで体感

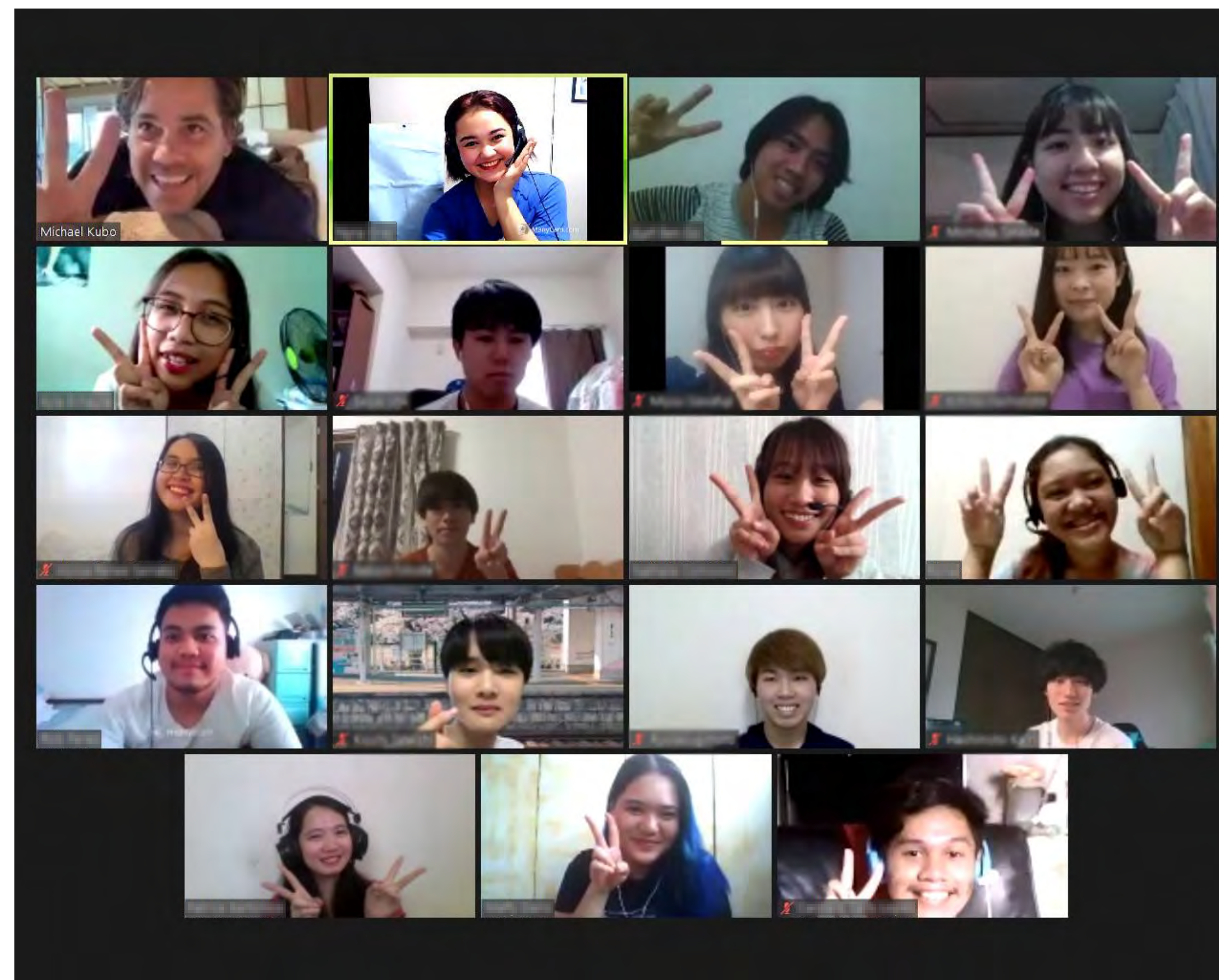


三条市では鍛冶作業の体験を
通して地元の方と交流

特色ある授業[2] | オンライン英会話

フィリピンの
De La Salle Araneta大学付属
語学センターの現地講師と
オンラインで1対1で英会話を
行う授業です。

異文化を楽しみながら
実践的な英会話能力の
修得を目指します。



海外語学研修

▶ 短期留学(海外語学研修)への参加支援を行っています。



▶ 留学に向けた英語力の向上を目指す授業があるため、安心して留学に挑戦できます。

▶ 一定の基準を満たした方は、留学費用の一部について補助を受けられます。

経済学部生の資格取得等状況(2023年度)

税理士2科目

2名

2級FP技能士

4名

宅地建物取引士

5名

日商簿記2級

11名

国家公務員、
地方上級職等

多数

経済学部の3つの特色

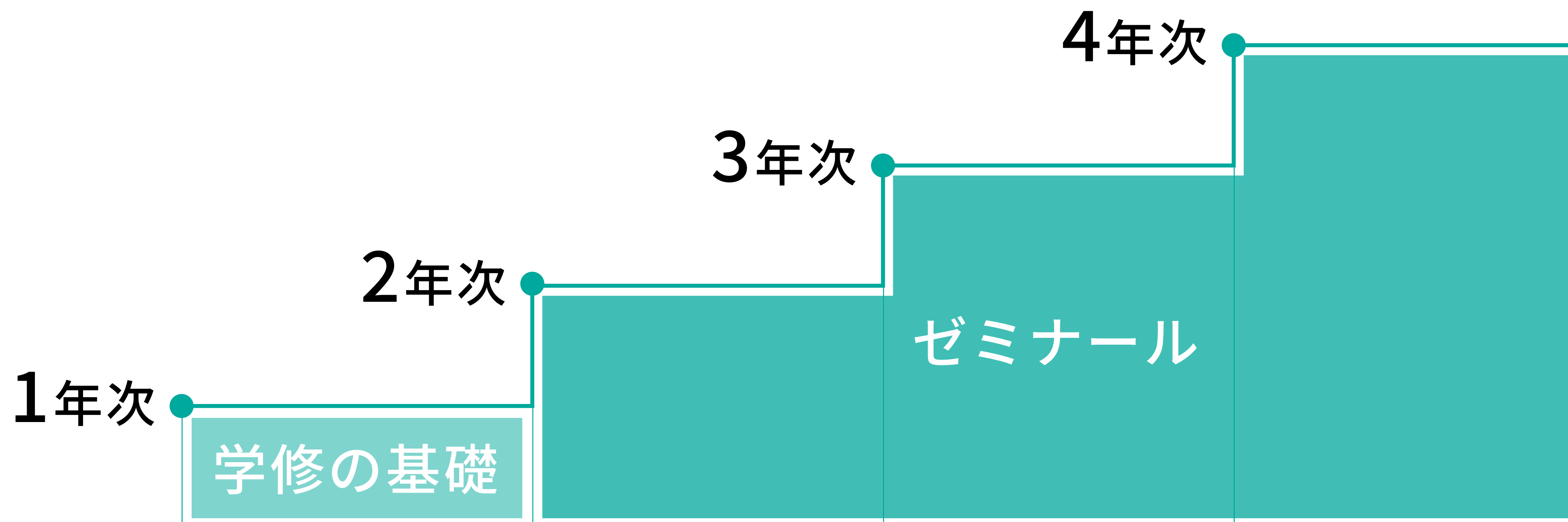
1 3つのプログラム

2 ステップアップ式少人数授業

3 学部独自の就職支援

ステップアップ式少人数授業

▶ 経済学部では、**1年次から4年次まで**少人数授業を実施します。



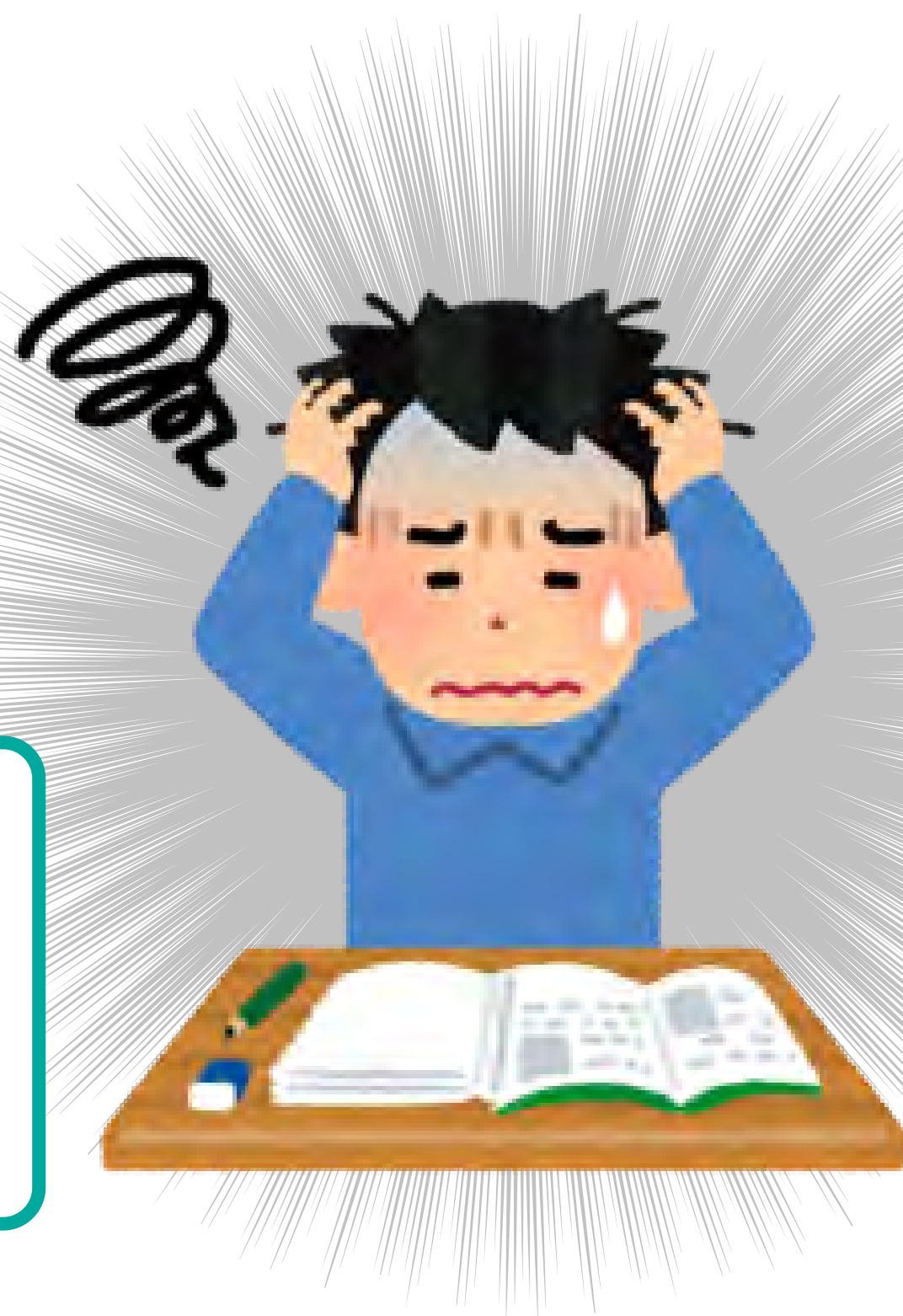
1年生の「学修の基礎」

大学って
どんなところ？

授業はどんなふう
に行われるの？

レポートって
どうやって書くの？

プレゼンなんて
うまくできるかな？



こうした不安を解消するための授業が「学修の基礎」です。

1年生の「学修の基礎」

大学での学修をスムーズに進めていけるように、
15人ほどの少人数で「大学での学び方」を学びます。



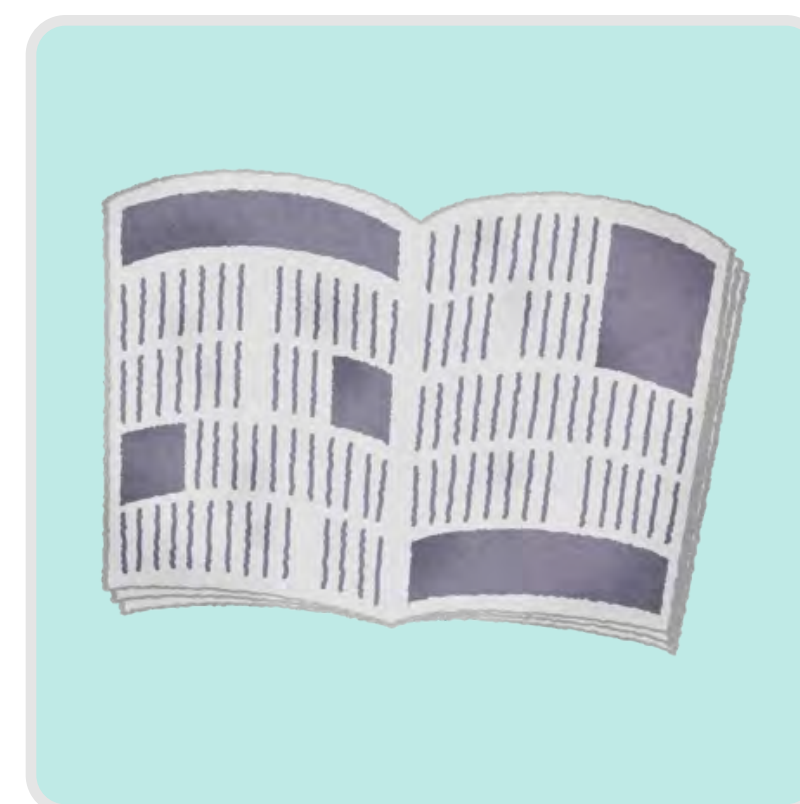
図書館の
活用法



レポート・論文
の書き方



プレゼンの
方法



時事問題の
学修



キャリア教育

2年生からの「ゼミナール」

自分の興味・関心にしたがって専門分野を選び、
2年生からの**3年間、同じ先生のもとで少人数で**学びます。

経済学分野はもちろん、フィールドワークや語学・文化など、
多様な分野のゼミがあるのも本学部の大きな特徴です。

経済理論

経済史

財政・金融

統計分析

フィールド
ワーク

語学・文化

ゼミナールの様子



ゼミでの学修を通じて、専門知識の修得はもちろん、**リーダーシップ**や**コミュニケーション能力**も培われます。

ゼミナール発表大会

- ▶ 毎年秋に開催される経済学部の大イベントです。
- ▶ 各ゼミで学んだことをグループ単位で論文にまとめあげ、教員と1年生に向けてプレゼンテーションを行います。
- ▶ 仲間と協力し合いながら、1つの成果として形にしていく過程は、社会に出てからも役立つ貴重な経験になります。

ゼミナール発表大会の様子



たくさんの聴衆の前でのプレゼンや質疑応答を経験することで、社会人に必要とされる**プレゼン力**や**質問対応力**も鍛えられます。

経済学部の特徴

1 3つのプログラム

2 ステップアップ式少人数授業

3 学部独自の就職支援

経済学部独自の就職支援

経済学部では、大学全体で実施している就職支援に加え、**経済学部生に特化した**学部独自のプログラムを実施します。

大学全体の
就職支援

+

経済学部
独自の
プログラム

経済学部独自の就職支援プログラム(2025年度実績)

1年生対象

- キャリア特別授業(※全員参加)

2年生対象

- マインドアップセミナー

3年生対象

- 就活サポートセミナー
- 就活・個別カウンセリング

4年生対象

- 就活・個別カウンセリング

学年ごとに適した
就職支援プログラム
を実施しています。

キャリア特別授業（1年生対象）

キャリアカウンセラーや就職活動を終えた4年生、社会で活躍する卒業生が登壇します。

1年生のうちから将来の就職活動を意識するきっかけ作りの授業です。



経済学部就職状況(2024年度卒業生)

卒業生は
幅広い業種で
活躍しています。

在学中に
学んだことを
幅広い分野で活かせる
のも経済学部の強みです。

サービス・その他
21%

学術研究・
専門・技術
サービス
5%

不動産・
物品貸与
10%

金融・保険
8%

小売
9%

公務員
6%

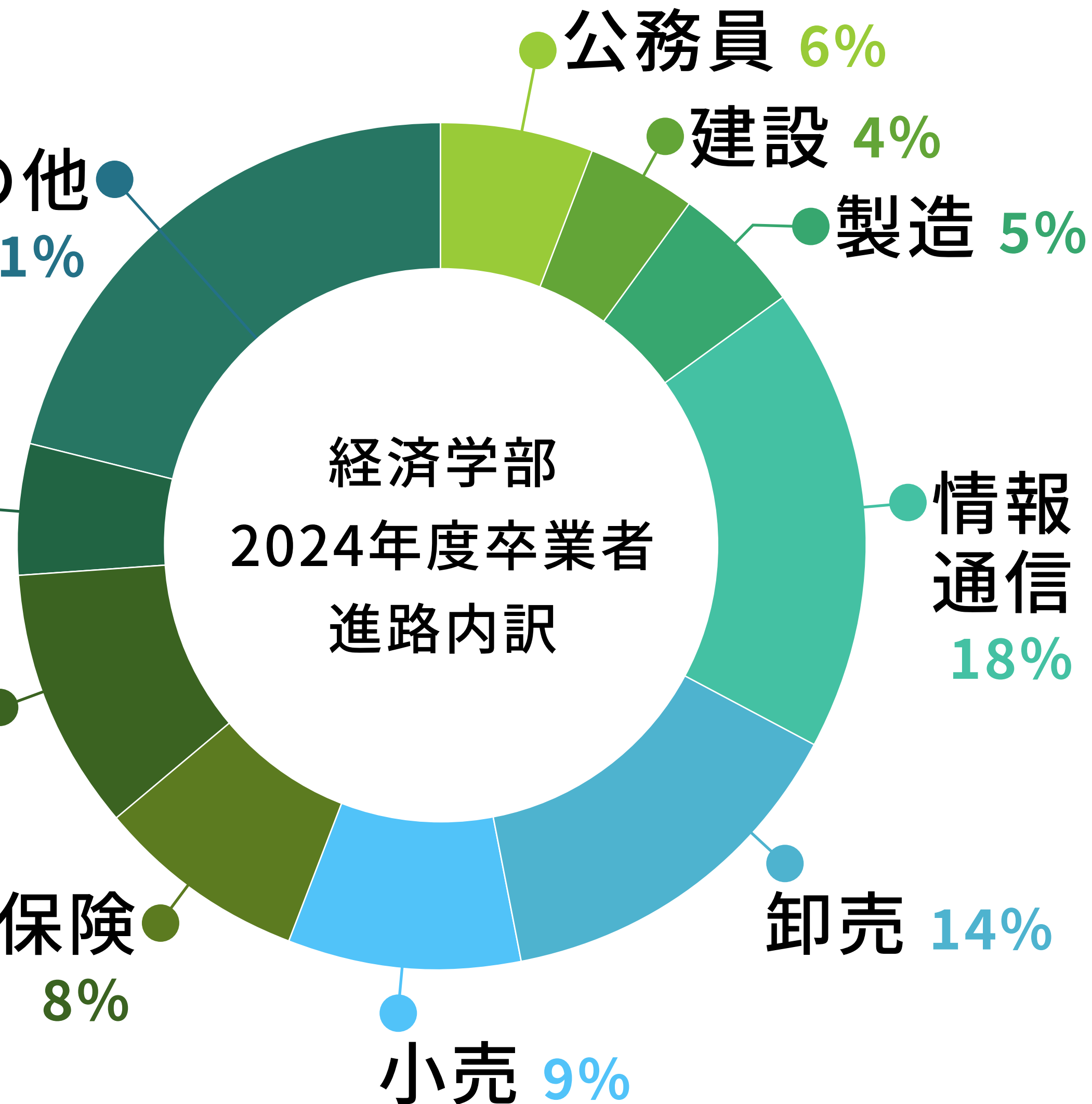
建設
4%

製造
5%

情報
通信
18%

卸売
14%

経済学部
2024年度卒業生
進路内訳



経済学部的主要就職先①（2024年度卒業生）

公務員・ 行政系

東京国税局、福岡地方検察庁、警視庁、千葉県庁、
荒川区役所、大田区役所、品川区役所、世田谷区役所、
川崎市役所、熊谷市役所、市原市役所

など

金融・ 保険系

国際協力銀行、常陽銀行、
城南信用金庫、朝日信用金庫、中央労働金庫、
さわやか信用金庫、東京フィナンシャル・ホールディングス、
第一生命保険、チューリッヒ保険、JA埼玉県中央会

など

経済学部的主要就職先②（2024年度卒業生）

その他・一般企業

アサヒ飲料、アパホテル、イオンリテール、大塚商会、
オリンパスグループ、スターツグループ、
住友不動産建物サービス、SOMPOシステムズ、
ダイワボウ情報システム、東京ガスネットワーク、
ドウシシャ、星野リゾート、MIXI、山崎製パン

など

立正大学経済学部WEBサイト

<https://keizai.ris.ac.jp/>

