

学部説明

# 心理学部

*Faculty of Psychology*

## 全体の流れ

1 心理学とは？

2 立正大学心理学部の特徴

3 各学科の特徴

臨床心理学科での学び

対人・社会心理学科での学び

4 よくある質問

# 心理学ってどんな学問？

---

## Q. 心を読む学問？



そうした一面もありますが、あくまでも  
**客観的に心を理解**しようとしています

## Q. 特別な人が学ぶ学問？



そんなことはありません！  
日常生活の中で**応用**できる知識です

# 心理学の領域

分類	科目
臨床心理学系	心理療法とカウンセリング、 心理的アセスメント、深層心理学
社会・人格心理学系	対人・社会心理学概論、消費者心理学、 パーソナリティ心理学
認知・神経心理学系	神経・生理心理学、知覚・認知心理学、 人体の構造と機能及び疾病
発達・教育心理学系	発達心理学、学習・言語心理学、 教育・学校心理学

立正大学で幅広く学び、身の回りの人や日常生活に応用する

※緑:臨床心理学科開講科目 黄色:対人・社会心理学科開講科目

# 全体の流れ

- 1 心理学とは？
- 2 立正大学心理学部の特徴**
- 3 各学科の特徴
  - 臨床心理学科での学び
  - 対人・社会心理学科での学び
- 4 よくある質問

# 立正大学心理学部の特徴

01

心理学部として、  
首都圏で最初に設置



心理「学部」がある  
大学は、首都圏では  
5～10校!

02

豊富な専任教員

心理学が学べる  
全国の大学の  
専任教員数平均が  
約9名のところ…

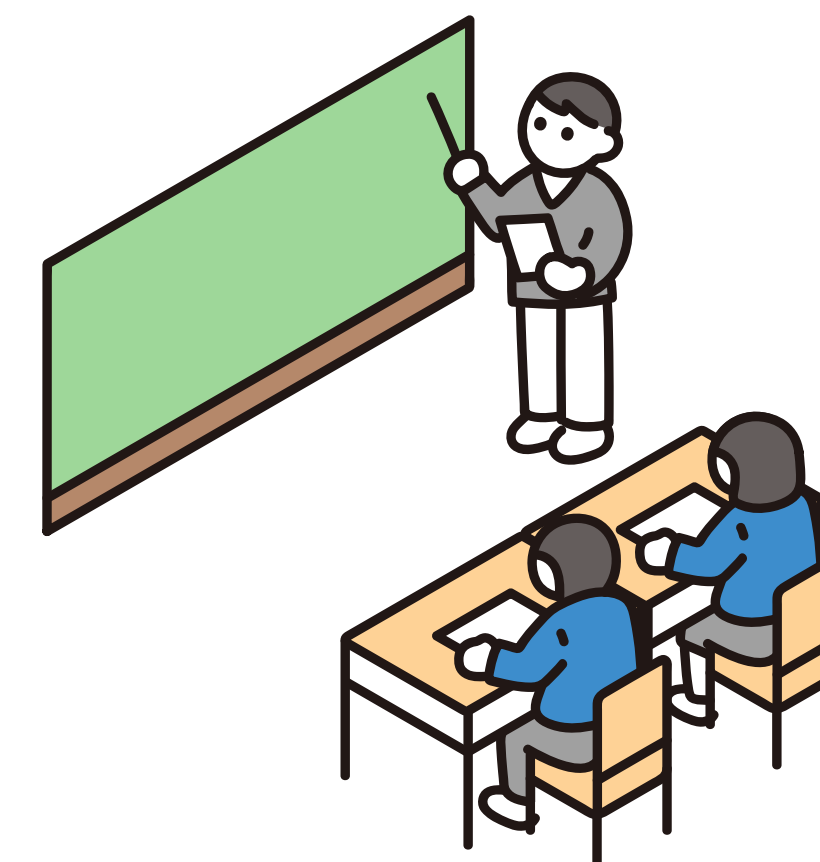
臨床

対人

21 + 13  
名 名

03

広く・深く学べる  
カリキュラム



心理学を応用・活用  
するための知識を  
積み重ねる

# 立正大学心理学部の2つの学科

Q. 「臨床心理学科」「対人・社会心理学科」何が違うの？

臨床心理学



こころの支援・サポート

対人・社会心理学



人と社会の分析・理解

立正大学  
心理学部

RISSHO Univ.  
Faculty of Psychology

# 全体の流れ

- 1 心理学とは？
- 2 立正大学心理学部の特徴
- 3 各学科の特徴**
  - 臨床心理学科での学び
  - 対人・社会心理学科での学び
- 4 よくある質問

# 臨床心理学とは？

---



人の「**こころ**」の**悩み**を理解し、**個人がよりよく生きる**ことを支援する方法を、専門的に探求、実践する学問

## キーワード：

心理療法、心理アセスメント、スクールカウンセリング、家族心理学、発達障がい、精神疾患、被害者支援…など

# 臨床心理学科の学びのポイント



point  
01

心理実習の履修定員  
国内最大規模の90名  
有資格者の教員が  
17名在籍



point  
02

体験を通して学ぶ授業  
を豊富に用意  
実践力を身につける



point  
03

多様な進路に対応した  
カリキュラム、  
一般就職にも活かせる  
知識・技能が身につく

# 臨床心理学の4年間の学びのステップ

## ●心を科学的に研究するための科目

論理的な文章表現、心理統計、調査や実験の方法等

## ●心理支援を実践するための科目

知識・技能を日常のメンタルヘルスの維持促進に活かすことを目指す

知識・技能を専門職として対人支援の現場で活かすことを目指す

現場で行われている心理支援の実際や求められる知識・技能を知る

カウンセリングの基盤となる知識・技能を学ぶ

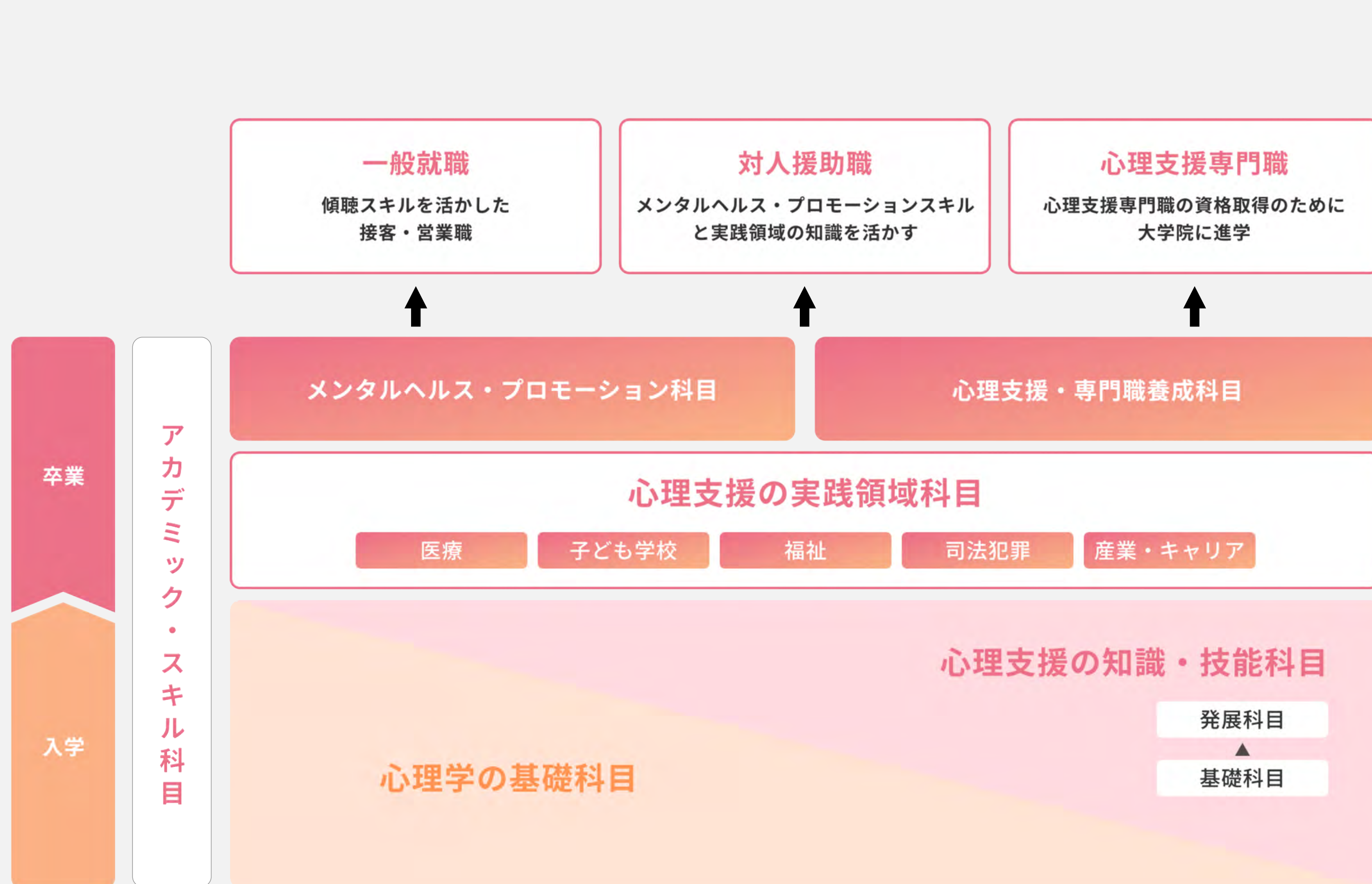
心理学全般の基礎的知識を学ぶ



アカデミック・スキル科目



# 臨床心理学科の進路のイメージ



### 病院心理専門職

**医療** × 心理支援専門職養成科目

### 児童相談所職員

**福祉** × メンタルヘルス・プロモーション科目

### 一般企業の人事

**産業・キャリア** × メンタルヘルス・プロモーション科目

# 全体の流れ

- 1 心理学とは？
- 2 立正大学心理学部の特徴
- 3 各学科の特徴**
  - 臨床心理学科での学び
  - 対人・社会心理学科での学び
- 4 よくある質問

# 対人・社会心理学とは？



人と人、人と社会が互いに影響しあう中で「こころ」がどのように働いているかを明らかにする学問

## キーワード：

コミュニケーション、消費者、犯罪、偏見・差別、幸福感、文化、パーソナリティ、インターネット、恋愛関係…など

# 対人・社会心理学の学びのポイント



point  
01

人づきあいの“なぜ”  
を解明、対人・社会  
心理学の「3つの力」を  
身につける



point  
02

統計・調査・実験の  
リサーチスキル  
実践的な対人スキルが  
身につく



point  
03

アクションリサーチ科目  
「3つの力」を  
リアルな課題解決に  
活かす

# 対人・社会心理学の4年間の学びのステップ

## ●心を科学的に研究するための科目

論理的な文章表現、心理統計、調査や実験の方法等

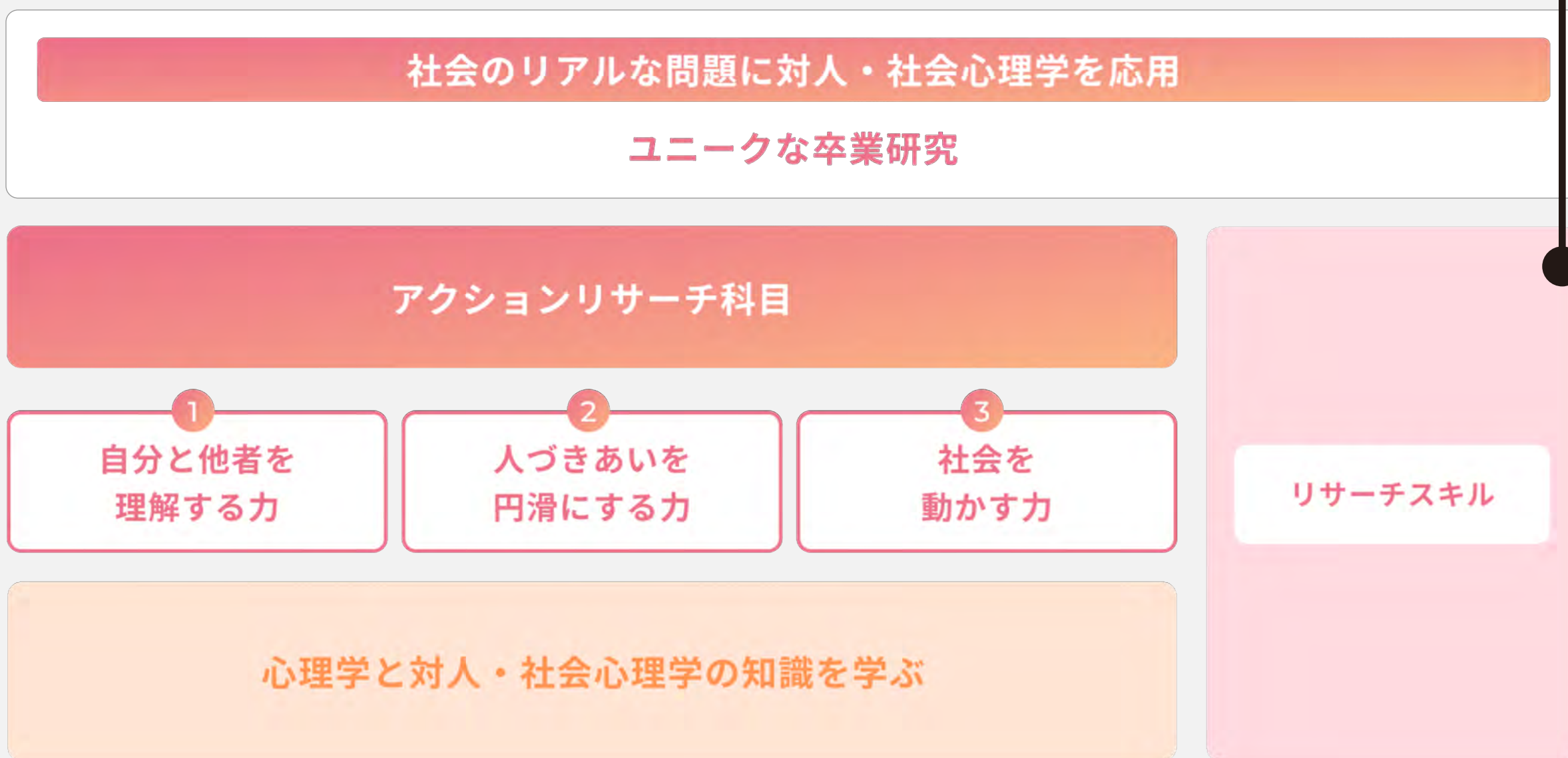
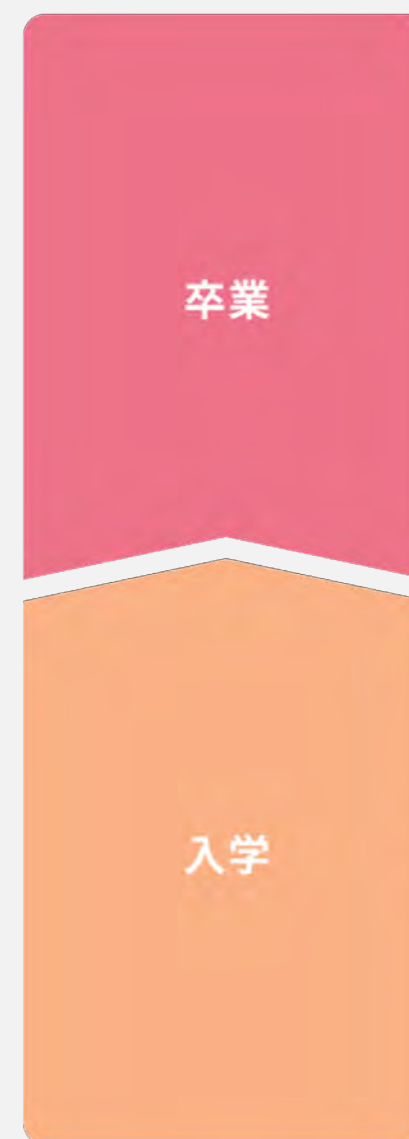
## ●対人・社会心理学を 究めるための科目

各々の関心に応じた卒業研究で、  
自らの知識を活用・実践

アクションリサーチ科目で  
「3つの力」を現場の問題・課題に応用

対人・社会心理学の「3つの力」を培う

心理学全般の基礎的知識を学ぶ



# 対人・社会心理学科の進路のイメージ

## コンサル・リサーチ系

データ活用・  
分析力

たとえば…  
マーケティング  
コンサルタント



## ヒューマンサービス系

自己理解・  
対人スキル

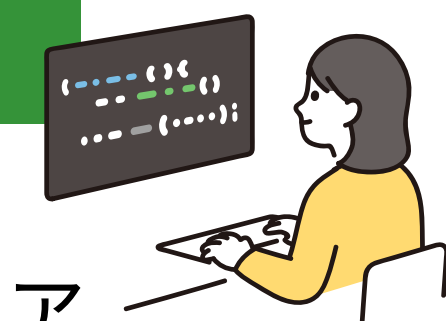
たとえば…  
営業・販売  
人材管理、公務員



## IT系

PC活用  
スキル

たとえば…  
システムエンジニア  
Webマーケティング



卒業

入学

### コンサル・リサーチ系

コンサルタント、マーケター(市場調査)、  
データアナリスト

### ヒューマンサービス系

ヒューマンサービス、各種公務員、  
人材管理・人事

### IT系

IT / Web、システムエンジニア、  
Webマーケティング

社会のリアルな問題に対人・社会心理学を応用

ユニークな卒業研究

アクションリサーチ科目

1  
自分と他者を  
理解する力

2  
人づきあいを  
円滑にする力

3  
社会を  
動かす力

リサーチスキル

心理学と対人・社会心理学の知識を学ぶ

# 全体の流れ

- 1 心理学とは？
- 2 立正大学心理学部の特徴
- 3 各学科の特徴
  - 臨床心理学科での学び
  - 対人・社会心理学科での学び
- 4 よくある質問**

**Q** どんな資格が取れますか？

臨床心理学科

- **公認心理師(学部レベル)**
- 認定心理士
- 教員免許(社会・公民)
- 臨床心理士(大学院資格)等

対人・社会心理学科

- **社会調査士**
- 認定心理士
- 公認心理師(学部レベル)等

# Q 就職や進学をサポートはありますか？

## ● 学部主催ガイダンス

- ▶ 就職ガイダンス(10月)
- ▶ 進学ガイダンス(11月)



▲ 進路ガイダンスの様子 ▶

先輩たちが体験談を語ってくれます

先輩に直接質問!先輩も丁寧に答えてくれます。

## ● 各学科の必修授業

- ▶ 臨床心理学科 **「キャリアとライフ」**
- ▶ 対人・社会心理学科 **「心理学と職務スキル」**



## Q どんな入試がありますか？

探究実践型は問題解決能力やコミュニケーション力を重視  
今年度入試では両学科とも定員増！（14名→**16名**）

**1** 総合型選抜（探究実践型〔ゼミナール方式〕・基礎学力テスト型）

**2** 学校推薦型選抜 **指定校制** **公募制** **付属・準付属校**

**3** 大学入学共通テスト利用選抜（前期）

複数の日程で**英語外部試験**が利用可能

**4** 一般選抜 **R** **2月前期** **3月**

「**チャレンジ奨学金**」

**5** 特別選抜 **社会人** **海外帰国生徒** **外国人留学生**

# 最新情報はここからチェック



## 心理学部ホームページ

立正大学 心理学部  
心理学部について 臨床心理学科 対人・社会心理学科 大学院 心理学研究科 お知らせ 教員一覧 受験生応援サイト MENU

心を見つめる知性は、  
社会を動かす力になる。

PATH FINDER  
受験生  
応援サイト

## 立正大学入試情報サイト

重要なお知らせ 令和9(2027)年度入学選抜に関わる予告について 1/4 一覧はこちら

立正大学 入試情報サイト  
入試情報 立正大学を知る イベント情報 お問い合わせ 資料請求 出願 合格発表 入学手続き

学びの力で  
未来を築こう。  
立正大学入試情報サイト

私をモラリストにする。  
私をエキスパートにする。  
立正大学  
立正大学ブランドプロモーションムービー  
チャットで質問