

学部説明

法学部

*Faculty of Law*

RISSHO  
OPENCAMPUS

# 法学部説明動画のポイント


- 01 | 立正大学法学部の紹介
- 02 | コース制の概要
- 03 | 卒業生の進路からみる講義の特長・サポート
- 04 | 特徴的なゼミナール・フィールドワーク
- 05 | 豊かな人格的素養を育むプログラム



# 法学部説明動画のポイント

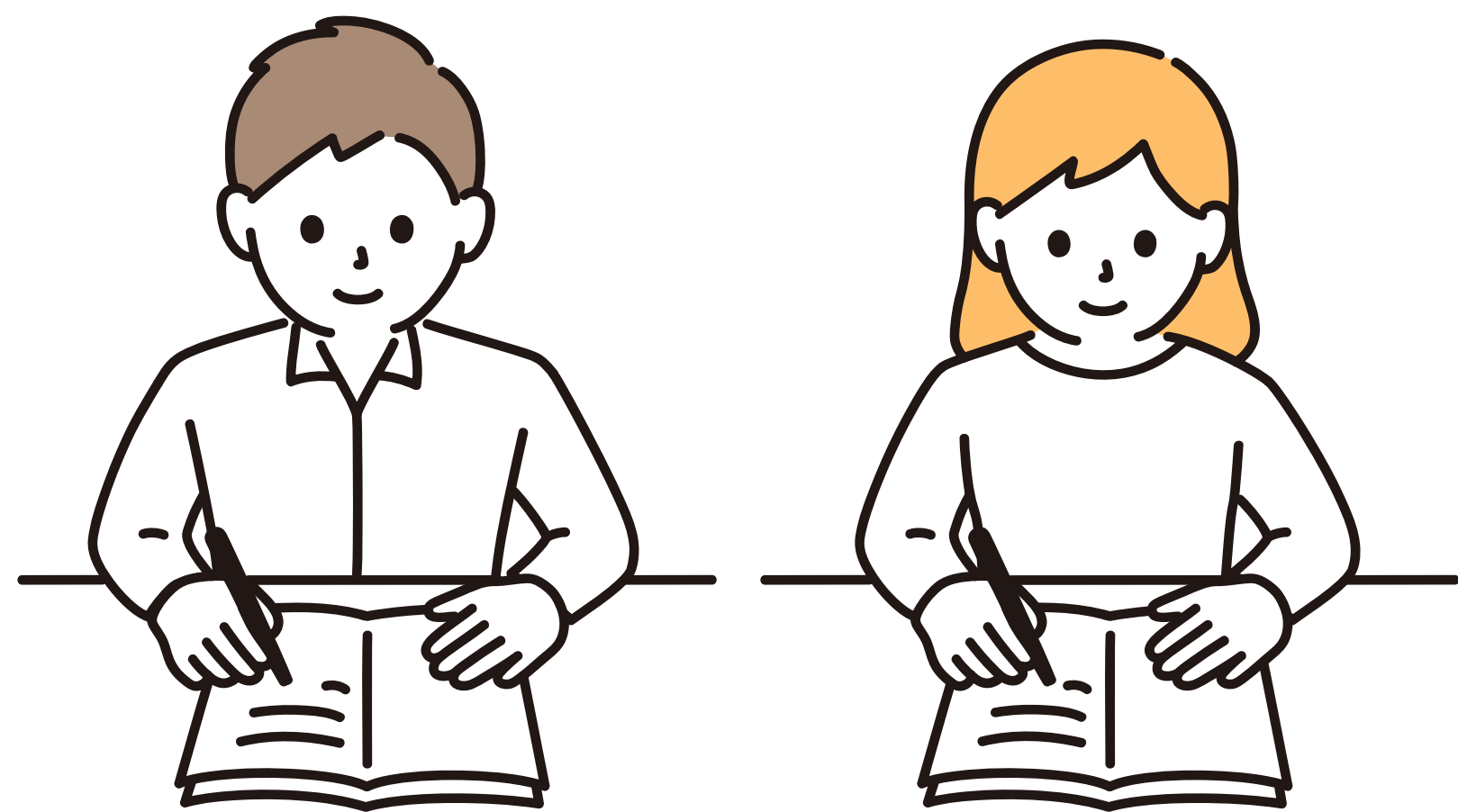
- 01** | 立正大学法学部の紹介
- 02 | コース制の概要
- 03 | 卒業生の進路からみる講義の特長・サポート
- 04 | 特徴的なゼミナール・フィールドワーク
- 05 | 豊かな人格的素養を育むプログラム



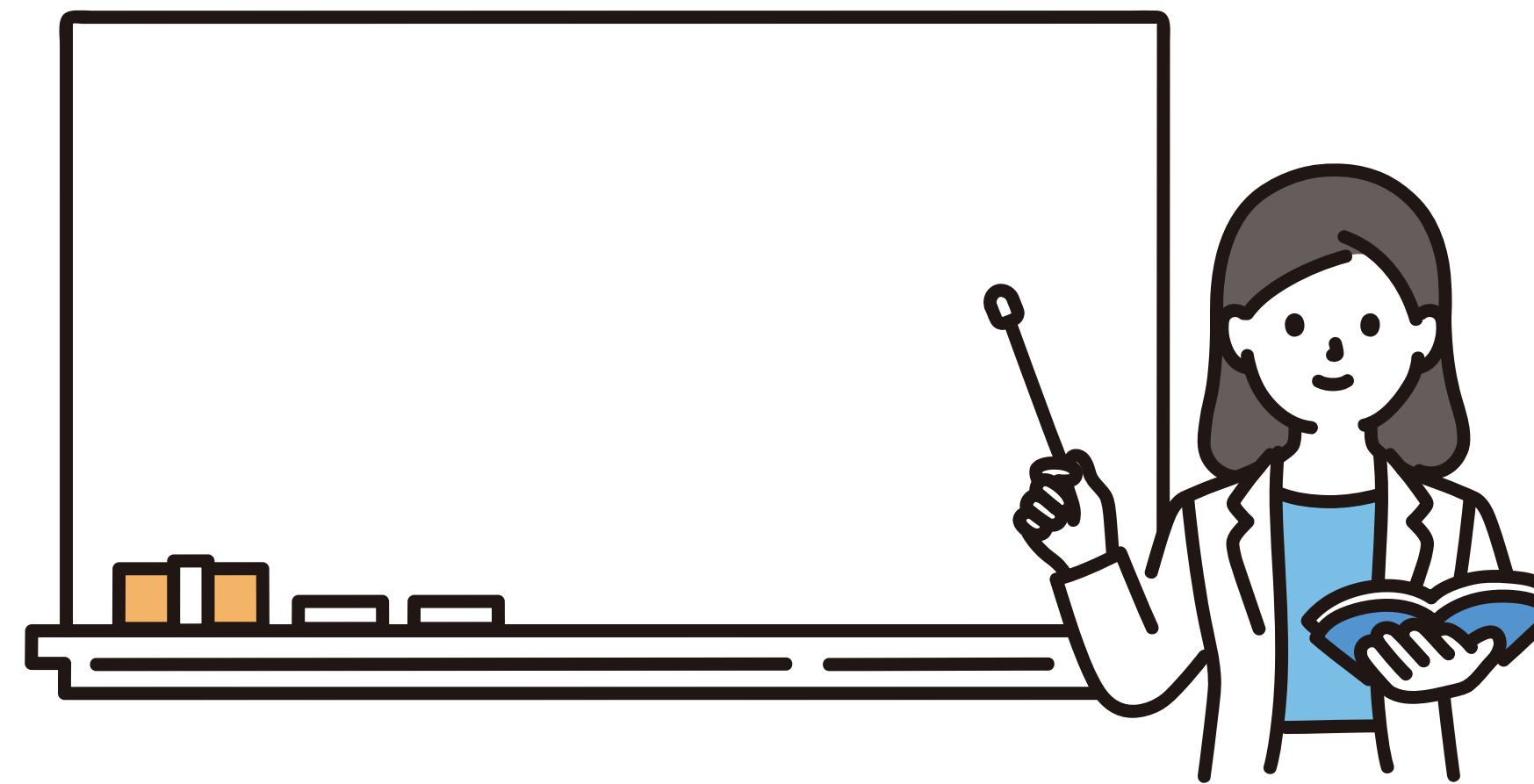
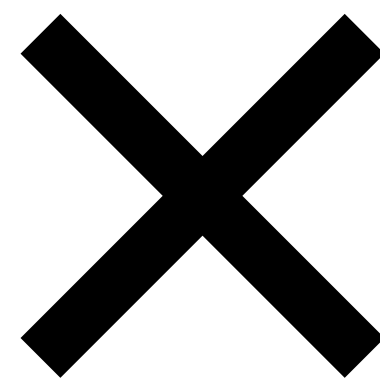


# 法学部のあゆみ

- 立正大学は2027年に開校155周年を迎える歴史ある大学
- 法学部は「法的思考力(リーガルマインド)」を身につけ、社会で活躍する人材育成を目標に、現在まで官公庁や民間企業、弁護士等で活躍する多くの卒業生を輩出
- 4年間を通じて品川キャンパスで学べる好立地・好環境の学生生活



学生**340**名(1学年)



専任教員**30**名

## 距離の近さ

学生×学生 学生×教員

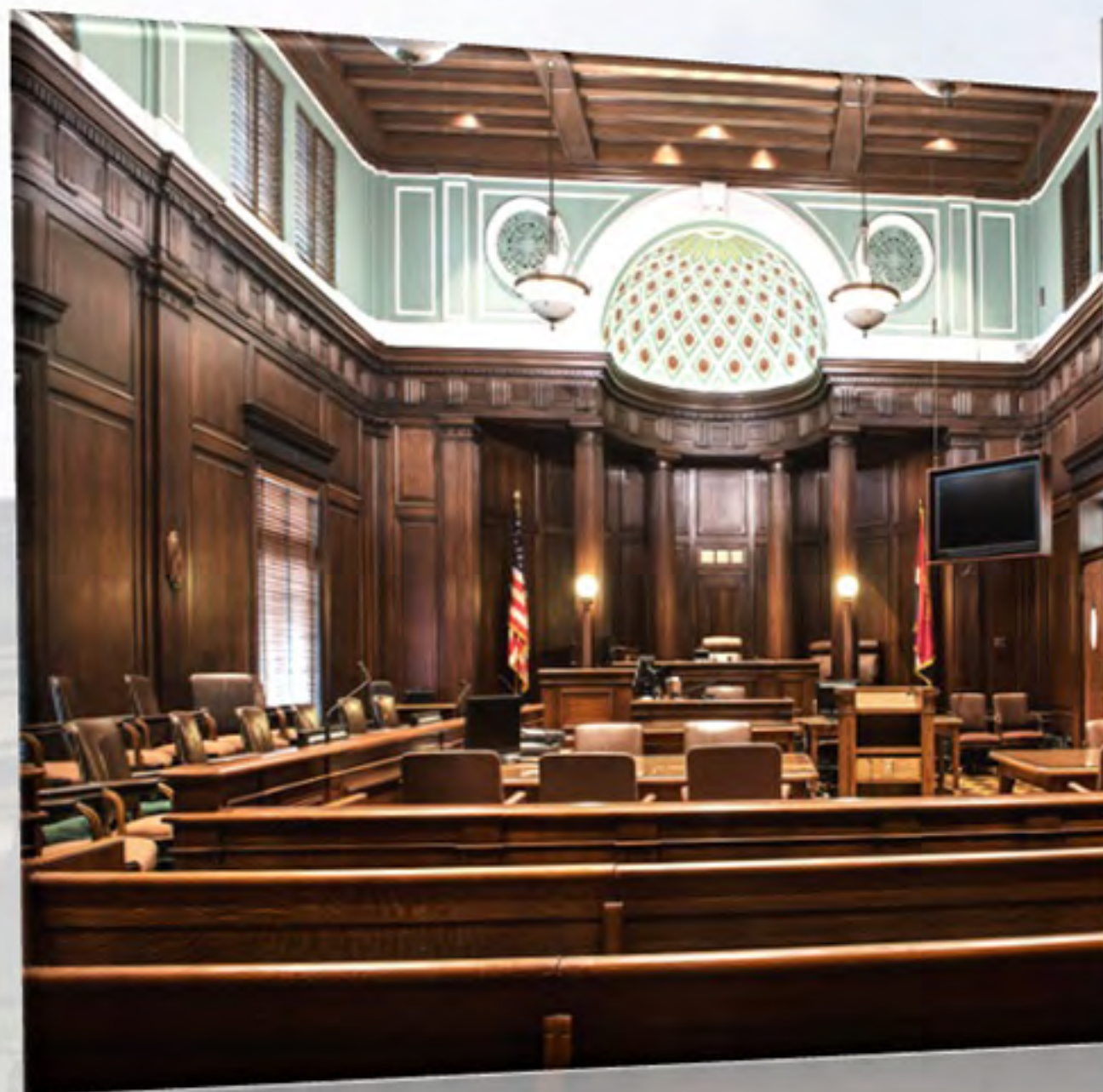


# 法学部説明動画のポイント

- 01 | 立正大学法学部の紹介
- 02 | コース制の概要**
- 03 | 卒業生の進路からみる講義の特長・サポート
- 04 | 特徴的なゼミナール・フィールドワーク
- 05 | 豊かな人格的素養を育むプログラム



# 法学部のイメージ



# 3つのコース制

## 社会公共 コース

国や地方自治体の  
運営に必要な法知識



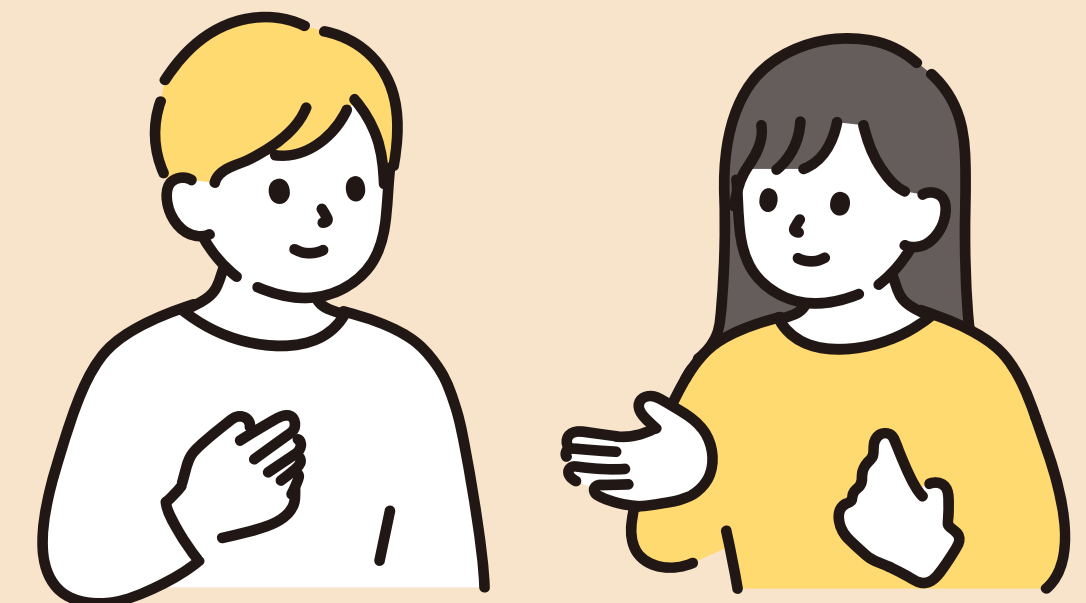
## ビジネス法 コース

企業活動や労働に  
必要な法知識



## 特修 コース

現代の社会課題を  
取り上げて研究



# コース選択の流れ

1年次 4月～

12月～

2年次以降

➤ 入門／基礎

憲法・民法・  
刑法・政治学

➤ コース選択

➤ コース別  
科目履修

※ どのコースを選んでも、原則として法学部開講科目は**すべて履修可能**

※ 特修コースは少人数講義のため、履修希望者が多い場合コース選択者を優先

# 法学部説明動画のポイント

- 01 | 立正大学法学部の紹介
- 02 | コース制の概要
- 03 | 卒業生の進路からみる講義の特長・サポート**
- 04 | 特徴的なゼミナール・フィールドワーク
- 05 | 豊かな人格的素養を育むプログラム



# 近年の主な卒業生の進路

## 公務員

【国家公務員】法務省 国土交通省 厚生労働省 総務省 防衛省 東京国税局 財務省関東財務局  
東京労働局 神奈川労働局 千葉地方裁判所 前橋地方裁判所 東京地方検察庁 さいたま地方検察庁  
【地方公務員】都・県庁 特別区(23区) 市役所 警視庁・各県警察 東京消防庁・各市消防局 ほか

## 士業

弁護士 司法書士 行政書士 社会保険労務士 税理士

## 民間企業

ゆうちょ銀行 千葉銀行 武蔵野銀行 栃木銀行 住友不動産販売 野村不動産アーバンネット 東急  
リバブル 日本ビューレッドパッカード マイナビ エン・ジャパン ニトリ SUBARU 富士ソフト  
帝国データバンク ほか

## 進学

大学院(例:慶應義塾大学・立正大学) 法科大学院(東京都立大学・中央大学・千葉大学) ほか

# 近年の主な卒業生の進路

## 公務員

【国家公務員】法務省 国土交通省 厚生労働省 総務省 防衛省 東京国税局 財務省関東財務局  
東京労働局 神奈川労働局 千葉地方裁判所 前橋地方裁判所 東京地方検察庁 さいたま地方検察庁  
【地方公務員】都・県庁 特別区(23区) 市役所 警視庁・各県警察 東京消防庁・各市消防局 ほか

## 士業

弁護士 司法書士 行政書士 社会保険労務士 税理士

## 民間

ゆうちょ銀行 千葉銀行 武蔵野銀行 栃木銀行 住友不動産  
リバブル 日本ビューレッドパッカード マイナカード ヤパン ニトリ SUBARU 富士ソフト  
帝国データバンク ほか



官公庁・地方自治体はもちろん、  
法分野でのプロフェッショナル職や  
警察・消防に進む人も多い

## 進学

大学院(例:慶應義塾大学・立正大学) 法科大学院(東京都立大学・中央大学・千葉大学) ほか

# 公務員を目指す人へのサポート



例えば **社会公共コース** を選択

国・地方自治体の運営に必要な知識

+

行政が抱える現代的課題にクローズアップ

**法学部独自の公務員試験対策サポート**

プロによる受験指導を**低価格\***で受講可能

\*受講料は外部予備校の1/6～1/10程度

(品川キャンパスで実施)

# 近年の主な卒業生の進路

## 公務員

【国家公務員】法務省 国土交通省 厚生労働省 総務省  
東京労働局 神奈川労働局 千葉地方裁判所 前橋地方裁判所  
【地方公務員】都・県庁 特別区(23区) 市役所 警察・各

弁護士 司法書士 行政書士 社会保険労務士



多業界への就職が可能！

金融・不動産・インフラ系は従来から多く、メーカー・広告・流通、近年では外資・IT・情報系への就職実績も増加

## 民間企業

ゆうちょ銀行 千葉銀行 武蔵野銀行 栃木銀行 住友不動産販売 野村不動産アーバンネット 東急リバブル 日本ビューレッドパッカード マイナビ エン・ジャパン ニトリ SUBARU 富士ソフト 帝国データバンク ほか

## 進学

大学院(例:慶應義塾大学・立正大学) 法科大学院(東京都立大学・中央大学・千葉大学) ほか

# 資格取得を目指す人へのサポート

例えば **ビジネス法コース** を選択  
契約・企業・労働における必須の知識



**フィールドワーク・実務家**による講義  
民間企業や行政機関等での業務を経験  
＋  
法の役割を「現場」を通して知る



# 資格取得をサポート

社会保険労務士

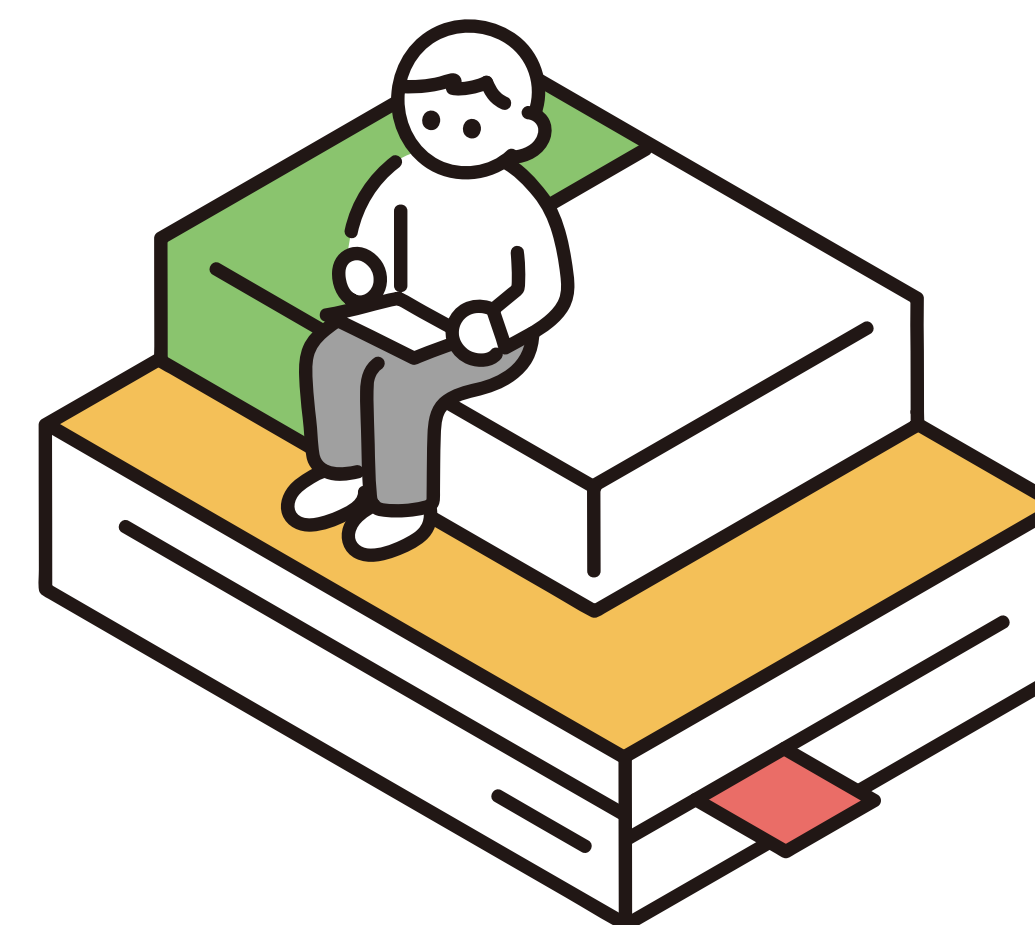
行政書士

宅地建物取引士

ほか

法学部独自の  
受験対策サポート

※開講講座の内容は年度により変更があります



# 近年の主な卒業生の進路

## 公務員

【国家公務員】法務省 国土交通省 厚生労働省 総務省 防衛省 東京国税局 財務省関東財務局  
東京労働局 神奈川労働局 千葉地方裁判所 前橋地方裁判所 東京地方検察庁 さいたま地方検察庁  
【地方公務員】都・県庁 特別区(23区) 市役所 警視庁・各県警察 東京消防庁・各市消防局 ほか

## 士業

弁護士 司法書士 行政書士 社会保険労務士 税理士

## 民間企業

ゆうちょ銀行 千葉銀行 武蔵野銀行 栃木銀行 住友不動産販売 野村不動産アーバンネット 東急  
リバブル 日本ビューレッドパッカード マイナビ エン・ジャパン ニトリ SUBARU 富士ソフト  
帝国データバンク ほか

## 進学

大学院(例:慶應義塾大学・立正大学) 法科大学院(東京都立大学・中央大学・千葉大学) ほか

# 専門的な学びを深める 特修コース

## ゼミナール型の演習・議論で学ぶ

現代の社会課題(特定テーマ)を多角的に考察

例) 刑事政策 ジェンダー 先端科学 企業統治 民族問題 ほか

+

事前課題・少人数間のディスカッション

「就職のための勉強」というより法学や社会課題そのものに関心をもって深く追究したい人にオススメ！

※年度によりテーマは変更されることがあります



# 法学部説明動画のポイント

- 01 | 立正大学法学部の紹介
- 02 | コース制の概要
- 03 | 卒業生の進路からみる講義の特長・サポート
- 04 | 特徴的なゼミナール・フィールドワーク**
- 05 | 豊かな人格的素養を育むプログラム



# 特徴的なゼミナール

1年次  
基礎ゼミナール

2・3・4年次  
専門ゼミナール



# フィールドワーク Part.1

\*フィールドワーク科目は、キャンパスでの講義を含みます。

## 国会議員秘書フィールドワーク

国会議員事務所でのインターンシップに参加することを通じて、国会議員や議員秘書の業務の基礎を学びます。



## 公務員実務フィールドワーク

品川区や農林水産省といった実務の現場で公務の基礎を学びます。



# フィールドワーク Part.2

\*フィールドワーク科目は、キャンパスでの講義を含みます。

## 矯正保護実務 フィールドワーク

刑務官や法務教官、  
保護観察官であった講師  
から実務上で得られた  
経験をもとにした講義・  
演習を通して学びます。



## 士業実務 フィールドワーク

行政書士の事務所での  
職務を経験することを  
通じて、行政書士の  
実務に携わります。



## 民間企業 フィールドワーク

協賛する企業の実務や  
関連施設での体験型学修  
を通じて、業界や企業の  
職務について学びます。



# 法学部説明動画のポイント

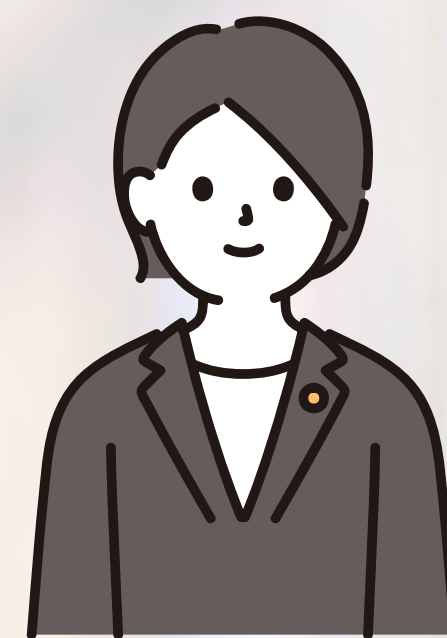
- 01 | 立正大学法学部の紹介
- 02 | コース制の概要
- 03 | 卒業生の進路からみる講義の特長・サポート
- 04 | 特徴的なゼミナール・フィールドワーク
- 05 | 豊かな人格的素養を育むプログラム**



# 幅広い視野を獲得

本学他学部\*で開講している  
一部科目が履修できる

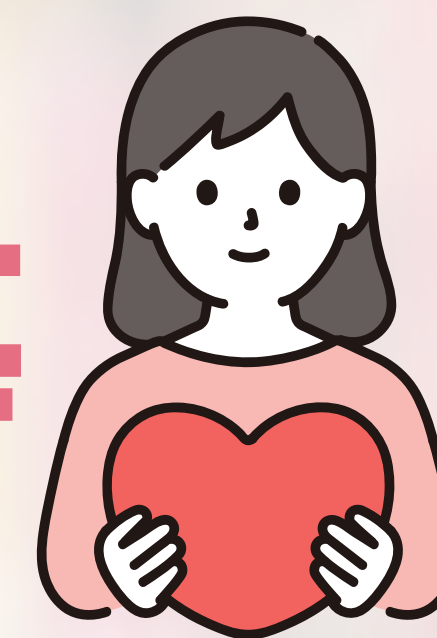
\*心理・経営・経済・文・仏教・  
データサイエンス・地球環境科学部が対象



# 法学



# 心理学等



# 幅広い視野を獲得

## 法学部主催による課外講座

公務員採用試験対策、  
宅地建物取引士、  
社会保険労務士行政書士 など

## 法学部出身者による 業界セミナー

(1年次から)

## 法的思考力(リーガルマインド) を身につけるカリキュラム

コース制・フィールドワーク ほか

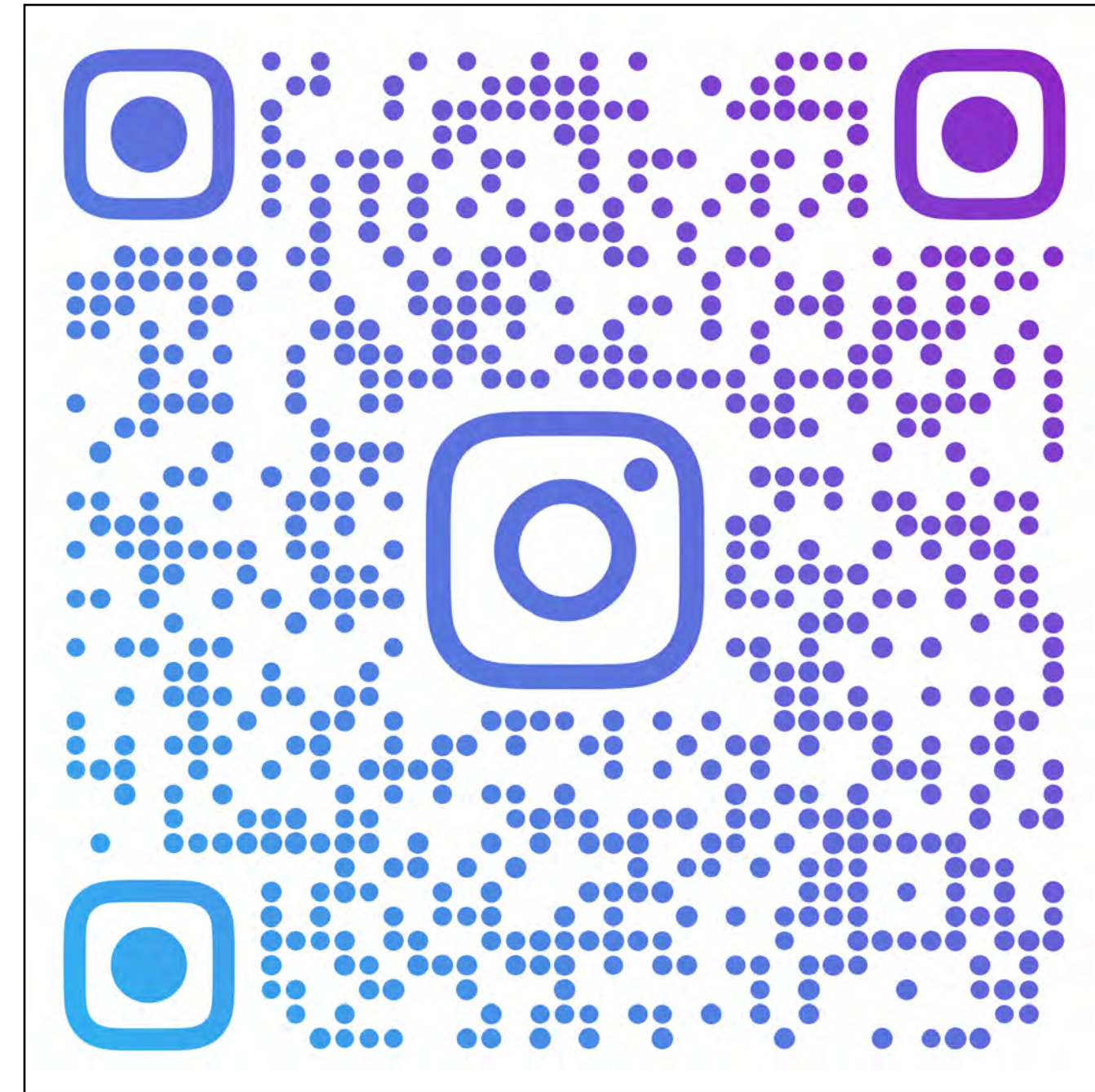
## Microsoft 365の無料配布 データサイエンス・AI教育

(全学部での取り組み)

# 立正大学 法学部で会いましょう



立正大学法学部の公式情報は  
ホームページで随時更新しています。  
上の二次元コードからご覧ください。



立正大学法学部の  
公式インスタアカウントを開設しました。  
上の二次元コードからご覧ください。