

総合型選抜
説明

社会福祉学部

Faculty of Social Welfare

はじめに・・・社会福祉学部の総合型選抜

■ こんな方の受験をお待ちしています!

- 大学で、福祉・保育・教育・地域づくり等について学びたいと強く考えている方。
- 総合型選抜の入試を通じて、関心のある分野の大学での学び方を獲得し、大きく飛躍したい方。

■ 受けてみたい! 総合型選抜の入試サポートを行います!

- 来校型オープンキャンパスで、大学入学後にも役立つ、プレゼンテーションの方法や調べ学習の方法についてお伝えします。

はじめに・・・社会福祉学部の総合型選抜

2つの選抜方式

活動評価型 プレゼンテーション方式

高校時代に取り組んだ活動の成果のまとめと発表の様子を評価の対象とします。



探究実践型 ゼミナール方式

課題について調べた成果について5名程度でグループディスカッションを行い、その様子を評価の対象とします。



はじめに・・・社会福祉学部の総合型選抜

2つの日程

前期日程

9月2日から出願・11月1日発表

- ▶ 9月28日 活動評価型 プレゼンテーション方式 試験日
- ▶ 9月29日 探究実践型 ゼミナール方式 試験日

中期日程

11月18日から出願・12月13日発表

- ▶ 12月7日 活動評価型 プレゼンテーション方式 試験日

社会福祉学部

社会福祉学科 / 子ども教育福祉学科

総合型選抜 活動評価型 プレゼンテーション方式



出願資格

活動評価型 プレゼンテーション方式

次のA・B・Cの三つの条件を満たす者

A. 一般的条件

志望学科における就学意志の強固な者で、下記のいずれかに該当する者。

- ① 2024年3月高等学校・中等教育学校を卒業した者、
または2025年3月高等学校・中等教育学校を卒業見込みの者。
- ② 2024年3月高等専門学校第3学年次を修了した者、
または2025年3月高等専門学校第3学年次を修了見込みの者。
- ③ 2025年3月31日までに満18歳に達し、
2023年4月1日から2025年3月31日までに文部科学大臣が行う
高等学校卒業程度認定試験に合格、または合格見込みの者。
- ④ 日本国籍を有する者で、外国で学校教育を受けたことのある者
については、海外帰国生徒の出願資格に準じる。



出願資格

活動評価型 プレゼンテーション方式

次のA・B・Cの三つの条件を満たす者

B. 個人の活動条件

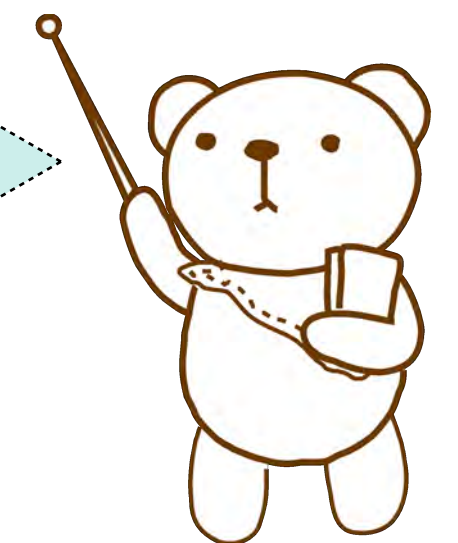
(1)または(2)の条件を満たす方の受験をお待ちしています

(1) 個人の活動条件【継続的な活動に関する条件】

- ① ボランティア活動・地域活動等の社会的活動に定期的・継続的に参加した経験のある者。
- ② 高等学校・中等教育学校において生徒会や部活動等に積極的に参加し、**顕著な成績**や成果を上げた者。

県大会等の成績で構いません

①、②のどちらか1つについて
プレゼンテーションしてください



出願資格

活動評価型 プレゼンテーション方式



◀ 先輩の事例

- ① チアリーディングを通して学んだこと
 - ② チームで取り組む中で、後輩の指導を通して○○を学びました
- など

出願資格

活動評価型 プレゼンテーション方式

次のA・B・Cの三つの条件を満たす者

B. 個人の活動条件

(1)または(2)の条件を満たす方の受験をお待ちしています

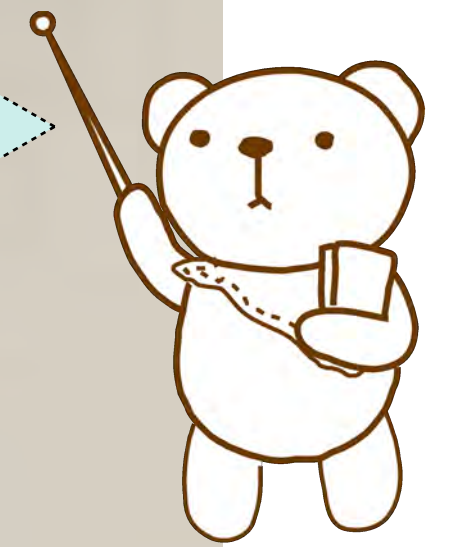
(2) 個人の活動条件【探究活動に関する条件】

- ① 高等学校等の授業内で学習した内容について、探究活動に取り組んだ者。
 - ▶ 総合的な探求の時間で取り組んだ内容など
- ② 授業外で探究活動に取り組んでいる者。
 - ▶ クラブ活動、生徒会活動、課外活動、自主的な活動等、活動の形式は問いません。

どこかで発表済である、などの条件はありません。



パソコンやタブレットを使った
プレゼンテーションも可能です。



出願資格

活動評価型 プレゼンテーション方式

次のA・B・Cの三つの条件を満たす者

C. 個人の活動条件と求められる学生像

本学部が求める学生像

- ① 他者の理解に努め、高いコミュニケーション能力を発揮できる者。
- ② 協調性や指導力があり、何事にも積極的に関わる者。
- ③ 継続的に努力を重ね、成果を確実に自分のものとして蓄積していくことができる者。
- ④ 社会問題に関心をもち、社会福祉の向上や改善および子どもの健やかな成長に寄与する意欲と行動力のある者。



日程および審査方法

活動評価型 プレゼンテーション方式

前期

郵送出願

9月2日(月)～9月11日(水) 16時 WEB出願
出願書類(締切日消印有効)

第一次選考はありません(書類審査と面接審査を同日に実施)

選考実施日

9月28日(土) 熊谷キャンパス

〈選考内容〉 書類審査

- エントリーシート(800字以内の志望理由書含む)
- 調査書または高卒認定試験合格(見込)証明書
- 活動の記録(800字程度の記録)

活動の記録に基づく面接

- 5分～10分程度の「活動の記録」のアピール
- 「活動の記録」のアピールへの質疑応答を含めた面接

選考結果発表日

11月1日(金) UCAROに合否を掲載します

日程および審査方法

活動評価型 プレゼンテーション方式

中期

郵送出願

11月18日(月)～11月25日(月) 16時 WEB出願
出願書類(締切日消印有効)

第一次選考はありません(書類審査と面接審査を同日に実施)

選考実施日

12月7日(土) 熊谷キャンパス

〈選考内容〉 書類審査

- エントリーシート(800字以内の志望理由書含む)
- 調査書または高卒認定試験合格(見込)証明書
- 活動の記録(800字程度の記録)

活動の記録に基づく面接

- 5分～10分程度の「活動の記録」のアピール
- 「活動の記録」のアピールへの質疑応答を含めた面接

選考結果発表日

12月13日(金) UCAROに合否を掲載します

活動の記録と面接について

活動評価型 プレゼンテーション方式

【STEP 1】「活動の記録」を作成する

活動の記録：800字程度（様式自由）

- ① 活動期間（いつから、いつまで？）
- ② 活動内容
- ③ 活動に関する自分の意見や感想

誤字脱字に注意しながら、
具体的かつ丁寧に書いてください。

提出前にコピーをとっておくこと
をお勧めします。

【STEP 2】活動の記録に基づく面接

5分～10分間のアピールタイム

「どんな活動を」「いつからいつまで」「どのような役割で力を発揮したか」
その活動から得られた学びについて、図や表、写真などを活用して
紹介してください。

活動の記録に基づく面接では **活動評価型 プレゼンテーション方式**

OK!

ポイント

- 活動の実績を示す資料を準備して提示する
- 図や表、写真など視覚的にわかりやすくなるように工夫する
- 動画＋音声の再生は可能です
 - ▶ パソコンやタブレットを使ったプレゼンテーションも可能です
 - ▶ スケッチブックや模造紙を使用したプレゼンテーションも可能です
 - ▶ 面接室には、ホワイトボードとマグネットを用意しています

活動の記録に基づく面接では

活動評価型 プレゼンテーション方式

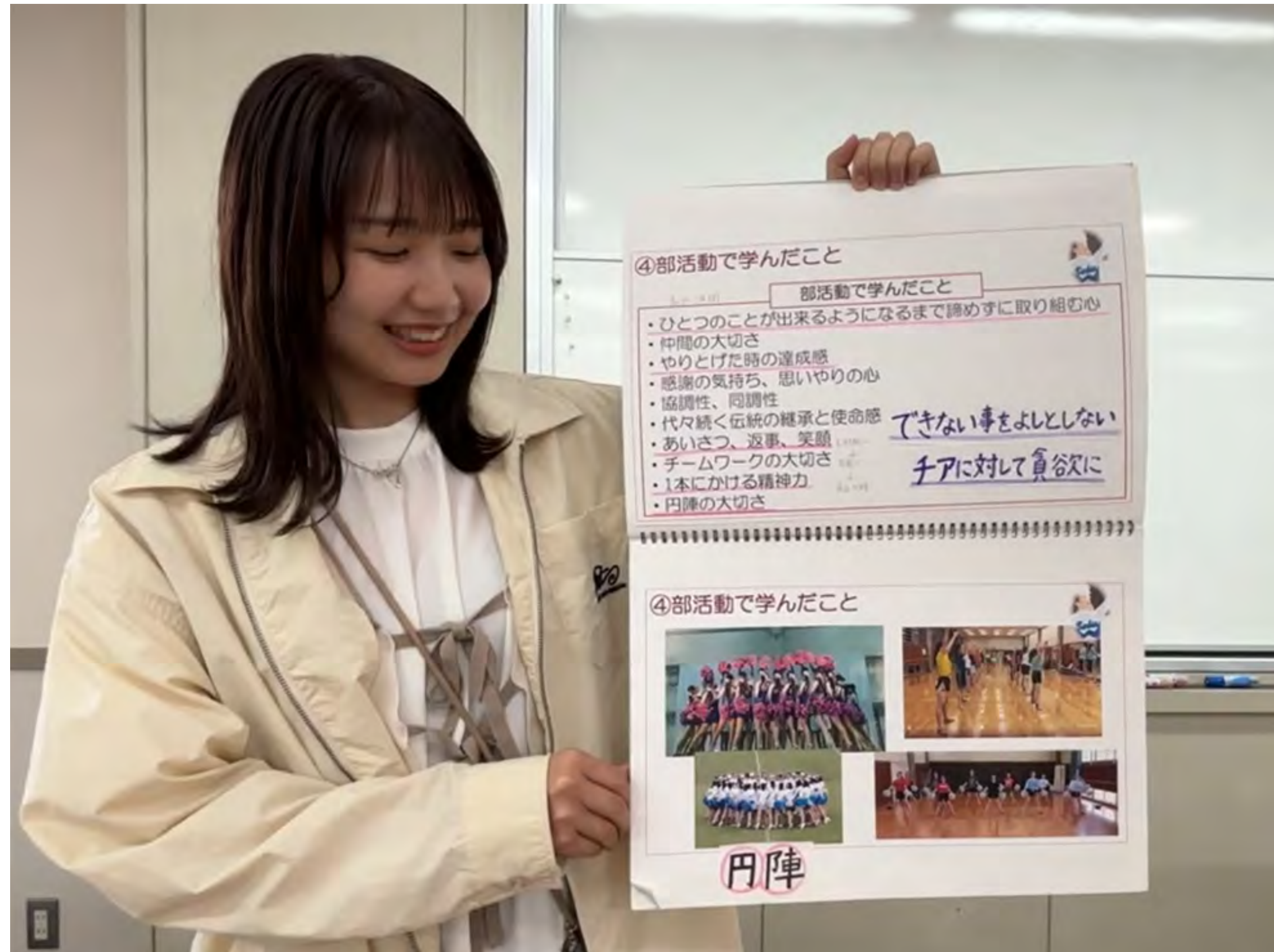
NG!

ポイント

- × あらかじめ用意した原稿を読み上げる
- × 30秒以上の動画再生
- × スマートフォンを使用したプレゼンテーション
- × 楽器演奏や歌唱、ダンスなどの実技アピール
- × 大幅に時間が余ったり、超えたりする自己PR

合格した先輩の例

活動評価型 プレゼンテーション方式

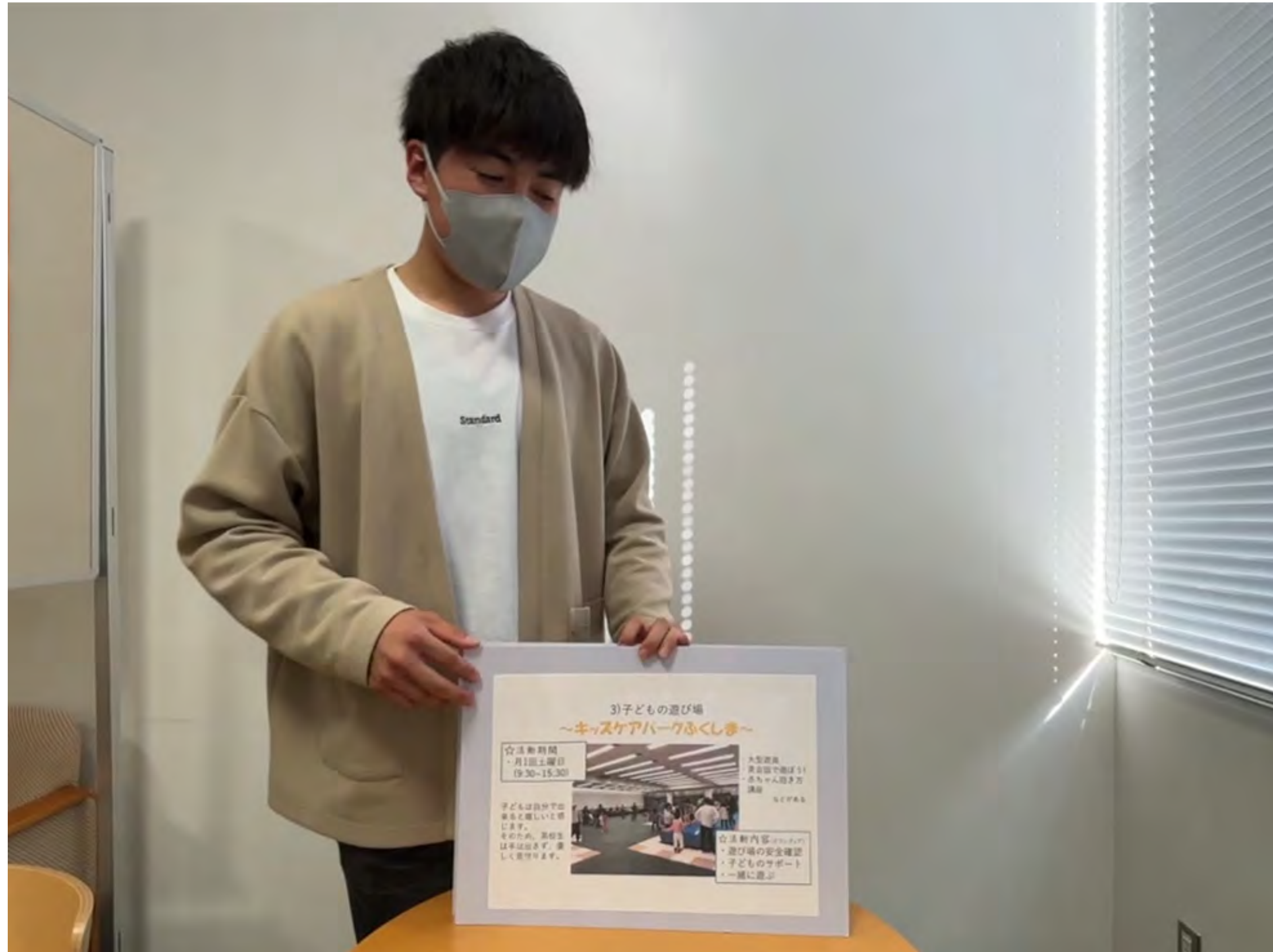


スケッチブックを使った
プレゼンテーションをしました。



合格した先輩の例

活動評価型 プレゼンテーション方式



画用紙にプリントアウトした資料を貼り、プレゼンテーションしました。



活動評価型 プレゼンテーション方式における学科・コースの併願について

活動評価型 プレゼンテーション方式では、社会福祉学部内の2つの学科・社会福祉学科内の2つのコースのすべてを併願することが可能です。

併願時の選考方法の考え方は次の通りです。また、検定料優遇制度があります。

併願時の選考方法(例)

学科・コース	「第一次選考」 合否判定		「第二次選考」 合否判定	
社会福祉学科 ソーシャルワークコース	合格 →	面接実施	→ 合格 →	合格通知
社会福祉学科 教育福祉・社会デザインコース	合格 →		→ 不合格	
子ども教育福祉学科	●合格 →		→ ●合格 →	合格通知

複数の学科・コースで合格基準に達しているときは、合格基準に達しているすべての学科(コース)について第一次選考合格とします。

活動の記録に基づく面接を実施し、第一次選考との総合評価によって合格基準に達した学科(コース)を合格とします。

検定料優遇制度

1学科(コース)出願の場合 **35,000円**

+

2学科(コース)目出願 **0円**

+

3学科(コース)目出願 **0円**

=

- 2学科 or 2コース 併願
- 社会福祉学科2コース+子ども教育福祉学科 併願 **いずれも 35,000円**

社会福祉学部

社会福祉学科 / 子ども教育福祉学科

総合型選抜 探究実践型 ゼミナール方式



出願資格

探究実践型 ゼミナール方式

次のA・Bの二つの条件を満たす者。

A. 一般条件

志望学科における就学意志の強固な者で、下記のいずれかに該当する者。

- ① 2024年3月高等学校・中等教育学校を卒業した者、
または2025年3月高等学校・中等教育学校を卒業見込みの者。
- ② 2024年3月高等専門学校第3学年次を修了した者、
または2025年3月高等専門学校第3学年次を修了見込みの者。
- ③ 2025年3月31日までに満18歳に達し、
2023年4月1日から2025年3月31日までに文部科学大臣が行う
高等学校卒業程度認定試験に合格、または合格見込みの者。
- ④ 日本国籍を有する者で、外国で学校教育を受けたことのある者
については、海外帰国生徒の出願資格に準じる。



このような試験の
環境で実施を予定
しています。

他者と協働できることが大切です。
他の受験者の意見を大切にできる
姿勢が大事ですね。



受験のプロセス

探究実践型 ゼミナール方式

【STEP 1】調べ学習課題レポートの作成

調べ学習課題レポート

調べ学習課題について、自分が調べた内容を、
800字程度のレポートにまとめて事前提出(書式自由)

*「調べたこと」はできるだけ出典(書籍名やWebサイト名)を明記

*「調べたこと」と「あなたの考え」を区別して表現することが望ましい

来校型オープンキャンパスにて、大学入学後にも役立つ「望ましい調べ学習の進め方」をお伝えします。参加は要件ではありませんが、ぜひ熊谷キャンパスに足をお運びください。

受験のプロセス

探究実践型 ゼミナール方式

調べ学習課題(両学科共通)

今年度入試の課題です。
募集要項にも記載しますので、ご確認ください。

社会福祉学科 子ども教育福祉学科

近年、災害が多く発生しています。子どもや高齢者など災害弱者の「防災」の現状と課題について調べ、あなたの考えを800文字程度でまとめてください。(様式は自由です)

受験のプロセス

探究実践型 ゼミナール方式

【STEP 2】グループディスカッションに参加〈他の受験生とグループになり学び合う〉

① 調べ学習課題の発表と質疑応答を行う。

- 発表時間はひとり5分
- 配布資料OK(目安:A4用紙 1枚程度)
- 配布資料は7部用意

② 他の受験生の発表の感想などを含めた話し合いを行います。

- 話し合いの時間は20分

【STEP 3】グループディスカッションの振り返りを含めた個別面接

- 面接官が、グループディスカッションを通じてどんなことを学んだかについて質問し、成果を振り返ります。

出願資格 **探究実践型 ゼミナール方式**

次のA・Bの二つの条件を満たす者。

B. 求められる学生像

(1) 求められる学生像

- ① 主体的・積極的に他者と関わり、リーダーシップを発揮できる者。
- ② 集団の中で自分の役割を自覚し、他者と協働できる者。
- ③ 自らが調べたことや考えを論理的に整理し、表現できる者。



学部特別奨励金制度(リーダーシップ・アワード)について

社会福祉学部の総合型選抜 探究実践型 ゼミナール方式は、**学部特別奨励金制度(リーダーシップ・アワード)**の対象入試です。

学部特別奨励金制度(リーダーシップ・アワード)は、対象入試において、成績・人物が優秀で、学部のリーダーとして活躍が期待され、学部の専門性を生かした「モラリスト×エキスパート」を目指す人材を奨励するための制度です。

本制度で求めている基準を上回った合格者各学科1名に対して、入学後、入学金相当額を給付します。



日程および審査方法 探究実践型 ゼミナール方式

郵送出願

9月2日(月)～9月11日(水) 16時 WEB出願
出願書類(締切日消印有効)

審査実施日

9月29日(日) 熊谷キャンパス

〈選考内容〉書類審査

- エントリーシート(800字以内の志望理由書含む)
- 調べ学習課題についてのレポート(800字程度)
- 調査書または高卒認定試験合格(見込)証明書

グループディスカッション

- 調べ学習課題の発表と質疑応答、他の受験生との話し合い

グループディスカッションの振り返りを含めた個別面接

選考結果発表日

11月1日(金) UCAROに合否を掲載します

探究実践型ゼミナール方式における学科・コースの併願について

探究実践型ゼミナール方式では、社会福祉学部内の2つの学科・社会福祉学科内の2つのコースのすべてを併願することが可能です。

併願時の選考方法の考え方は次の通りです。また、検定料優遇制度があります。

併願時の選考方法(例)

学科・コース		「選考」 合否判定
社会福祉学科 ソーシャルワークコース	書類審査	→ 合格 → 合格通知
社会福祉学科 教育福祉・社会デザインコース	グループディスカッション	→ 不合格
子ども教育福祉学科	面接実施	→ ●合格 → 合格通知

調べ学習課題に基づくグループディスカッション・面接を実施し、書類審査との総合評価によって合格基準に達した学科(コース)を合格とします。

検定料優遇制度

1学科(コース)出願の場合 **35,000円**

+

2学科(コース)目出願 **0円**

+

3学科(コース)目出願 **0円**

=

- 2学科 or 2コース 併願
- 社会福祉学科2コース+子ども教育福祉学科 併願 **いずれも 35,000円**

おわりに

社会福祉学部の総合型選抜について不明な点は、
下記を通じてご確認ください。

- 募集要項(立正大学入試情報サイトよりご確認ください)
- 来校型・WEBオープンキャンパスで実施する「個別相談」
- WEBオープンキャンパスで実施する「フリー相談」
- 社会福祉学部事務室
- 立正大学入試センター
(出願手続きや、特別な配慮が必要な受験生の相談など)

最後までご覧いただき、ありがとうございました。
みなさんとお会いできる日を、楽しみにしています!