

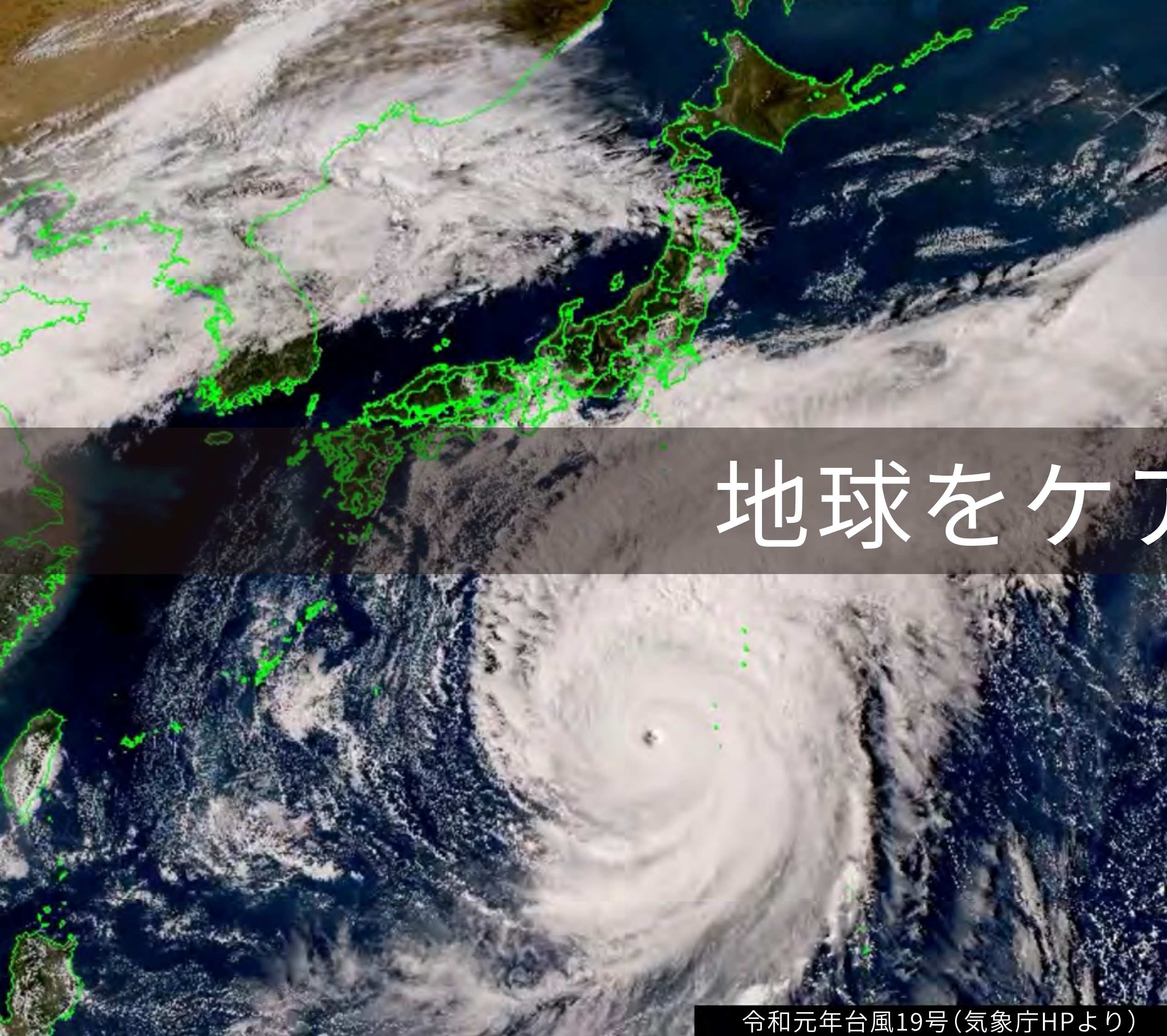
学部説明

地球環境科学部

Faculty of Geo-Environmental Science

RISSHO
OPENCAMPUS

Himawari-8 AHI 2019/10/10 15:00JST



地球をケアする使命

令和元年台風19号(気象庁HPより)



地球環境科学部

環境システム学科

環境問題を引き起こす事象に
自然科学的にアプローチ

地理学科

地域を多角的に分析し
問題解決の糸口をつかむ

文理融合で拓ける視野

身につけるべき専門的な技術

【フィールドワーク】
現場を歩いて考える



【GIS 地理情報システム】
地図上で解析する 表現する



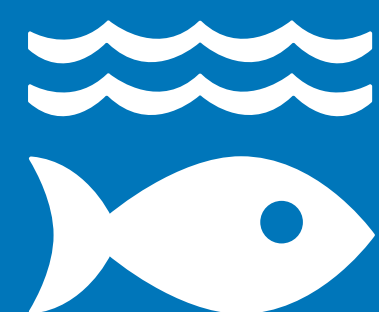
SUSTAINABLE DEVELOPMENT GOALS

環境システム学科

13 気候変動に
具体的な対策を



14 海の豊かさを
守ろう

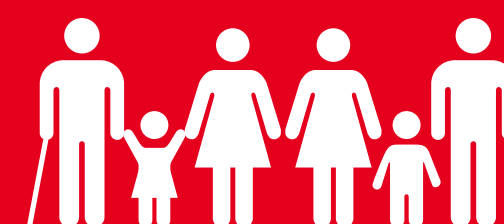


15 陸の豊かさも
守ろう



地理学科

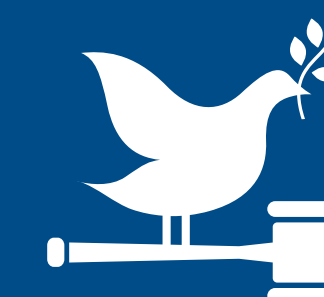
1 貧困を
なくそう



11 住み続けられる
まちづくりを



16 平和と公正を
すべての人に



地球環境科学部 環境システム学科 紹介

環境システム学科の2つのコース

環境システム学科

生物・地球コース

環境生物学

環境地学

環境情報学

気象・水文コース

環境気象学

環境水文学

環境情報学

別コースの
授業も聞ける

環境システム学科 多彩なフィールドワーク



環境システム学科 資格の取得

【大学で取得可能】

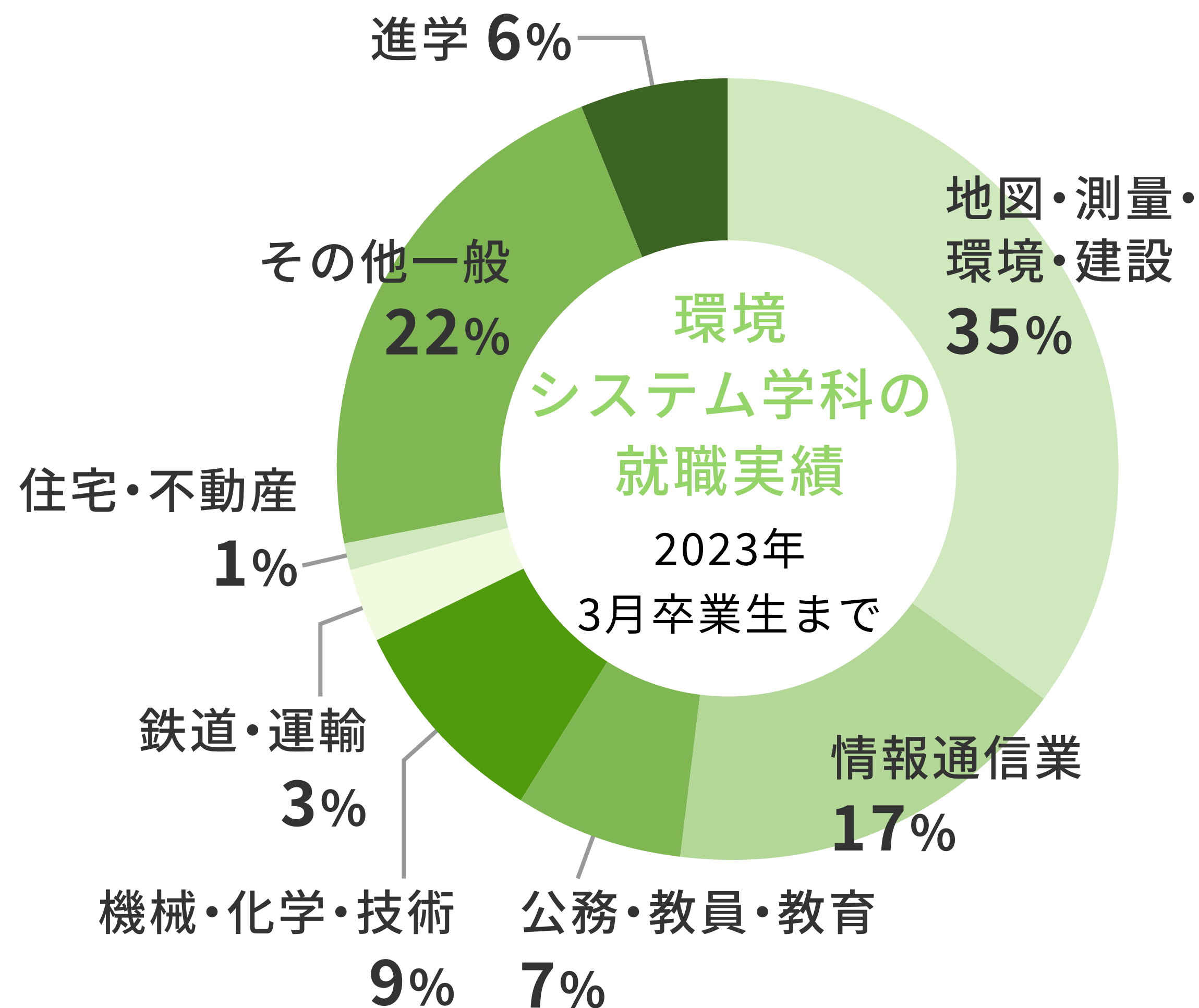
- 教員免許 (中・高理科、高校情報)
- 博物館学芸員
- 測量士補
- GIS 学術士
- 自然再生士補 など

【取得に有利】

- 気象予報士※ (過去3年で4名合格)
- 環境管理士
- ITパスポート
- 基本情報処理技術者
- 生物分類技能検定 など

※バックアップ講座あり！

環境システム学科 卒業後の進路(過去3年間実績)



- 地図・測量・環境・建設** ▶ 日本気象協会／川崎地質／共同エンジニアリング／中日本ハイウェイ・エンジニアリング東京／アサノ大成基礎エンジニアリング／新日本環境調査／国際航業／朝日航洋／環境コントロールセンター／トーコー地質／埼玉県環境検査研究協会／日さく／アジア航測／応用地質／アルプス技研 等
- 情報通信業** ▶ エヌ・ティ・ティ・システム開発／富士ソフト／ジャパン・コンピュータ・テクノロジー／博報堂DYアイ・オー／福島情報処理センター／パスコ／NECソリューションイノベータ 等
- 公務・教員・教育** ▶ 熊谷市／千葉市／相模原市／つくばみらい市／毛呂山町／沖縄県教育委員会／鹿児島県教育委員会／千葉県教育委員会／境町立境第一中学校／埼玉県警察／水資源機構 等
- 機械・化学・技術** ▶ ウイルテック／日京テクノス／日本環境クリアー／前澤エンジニアリングサービス／ホーチキ／富士薬品／日清化成／東京ガスネットワーク 等
- 鉄道・運輸** ▶ JR東日本ステーションサービス／JR東日本ビルテック／日本交通／三菱倉庫 等
- 一般** ▶ 和光ケミカル／ヤオコー／東武ストア／マミーマート／スーパーバリュー／三井物産ビジネスパートナーズ／ビックカメラ／カレント自動車 等
- 進学** ▶ 立正大学大学院／東京大学大学院／東北大学大学院／北海道大学大学院理学院／総合研究大学院大学 等

地球環境科学部 地理学科 紹介

地理学科 学びの特長

人文社会系 × 自然科学系

人文地理学

自然地理学

地誌学

地図・GIS・測量



- 豊富なフィールドワーク
- 活発な地域連携プロジェクト
- 就職を後押しする資格対策講座



現代の地域問題と向き合う
プロフェッショナルを育成
卒業研究・就職

地理学科 資格の取得

【大学で取得可能】

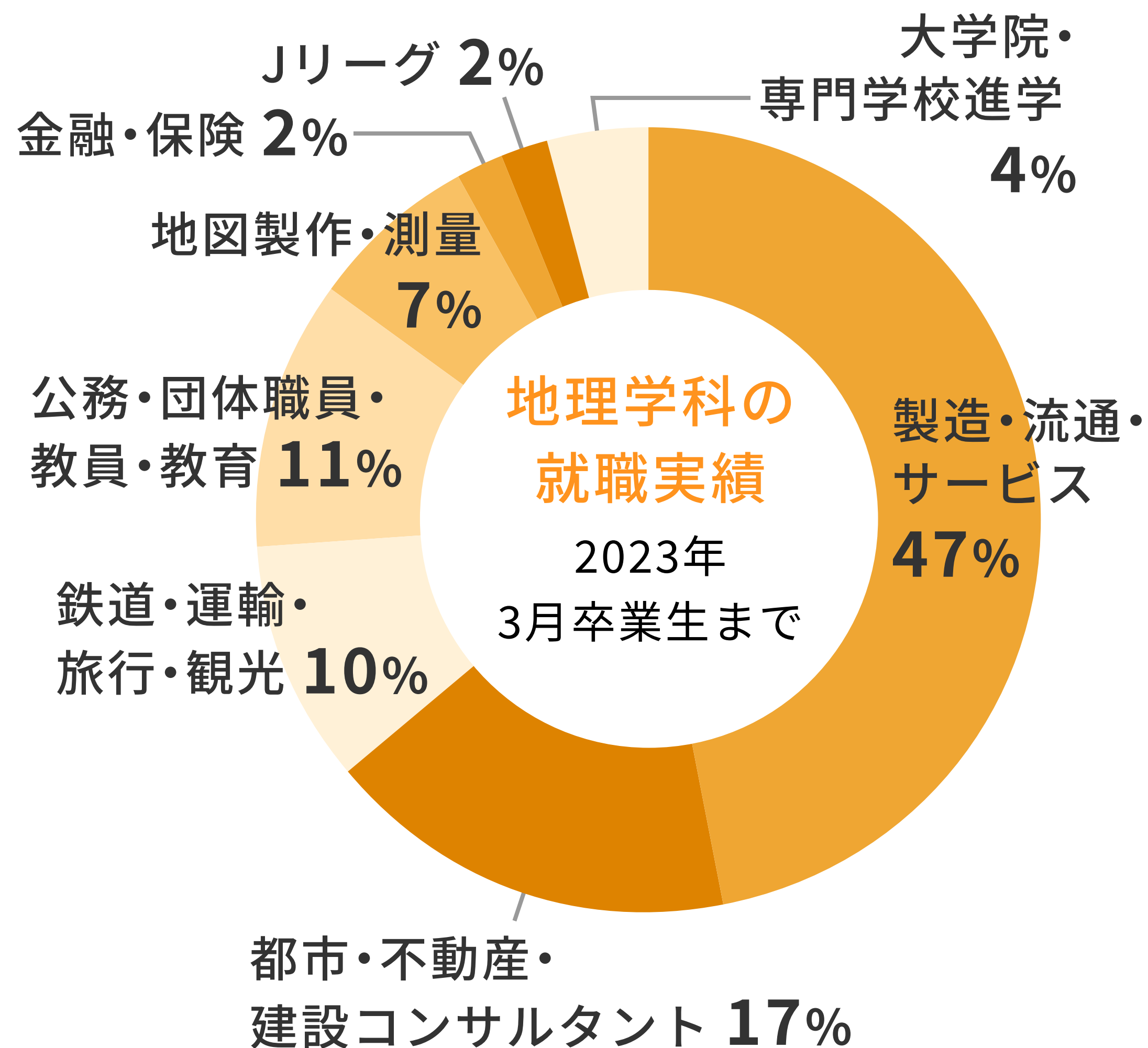
- 教員免許 (中学社会、高校地理歴史)
高校公民免許も他学部授業を受講することにより取得可能
- 博物館学芸員
- 測量士補
- GIS 学術士
- 地域調査士 など

【取得に有利】

- 国内旅行業務取扱管理者※
- 総合旅行業務取扱管理者※
- 国内旅程管理主任者※
- 地図地理検定※ など

※それぞれバックアップ講座あり！

地理学科 卒業後の進路 (過去3年間実績)



地図製作・測量 ▶ ゼンリン／朝日航洋／アジア航測／パスコ／大輝／ESRIジャパン／ビック測量／国際航業 等

都市・不動産・建設コンサルタント ▶ 日立ビルシステムエンジニアリング／東京日商エステム／GA technologies／明和地所／リビングライフ／アーキビルド／応用地質／東京技工／八洲開発／森エンジニアリング／基礎地盤コンサルタンツ／アップル／東電用地／一条工務店／日本ハウズイング／大和ハウジング／大東建託／オフィスバンク／日本空調サービス 等

鉄道・運輸・旅行・観光 ▶ JR北海道／JR東日本／秩父鉄道／東京臨海高速鉄道／羽田空港サービス／はとバス／神奈川中央交通／川崎鶴見臨港バス／帝産観光バス／国際自動車／日本交通／三和交通／全日本空輸／日本運輸／いすゞライネックス／ヒューテックノオリン 等

金融・保険 ▶ 第四北越銀行／佐野信用金庫／但馬信用金庫／富山県農業共済組合 等

製造・流通・サービス ▶ 博報堂プロダクツ／NTTデータシステム技術／セブン&アイ・クリエイトリンク／ノジマ／ヤマダホールディングス／ニトリ／コーナン商事／エン・ジャパン／ウォルマート・ジャパン・ホールディングス／ヤオコー／マルエツ／オーケー／Aコープ東日本／富士薬品／アパホテル／星野リゾート・マネジメント／農業協同組合(各地) 等

公共・団体職員・教員・教育 ▶ 青森県庁／千葉県庁／熊谷市役所／草加市役所／川崎市役所／東大和市役所／佐世保市役所 などの各県市区町村役場／警視庁／県警(各地)／自衛隊／北海道公立高等学校教諭／新潟県公立中学校教諭 等

大学院進学 ▶ 立正大学大学院／埼玉大学大学院 等