

学部説明

法学部

Faculty of Law

RISSHO
OPENCAMPUS

法学部説明動画のポイント

- 立正大学法学部の紹介
- コース制の概要
- 卒業生の進路からみる講義の特長・学修サポート
- 充実した少人数講義
- 豊かな人格的素養を育むプログラム
- 入試情報



法学部説明動画のポイント

■ 立正大学法学部の紹介

■ コース制の概要

■ 卒業生の進路からみる講義の特長・学修サポート

■ 充実した少人数講義

■ 豊かな人格的素養を育むプログラム

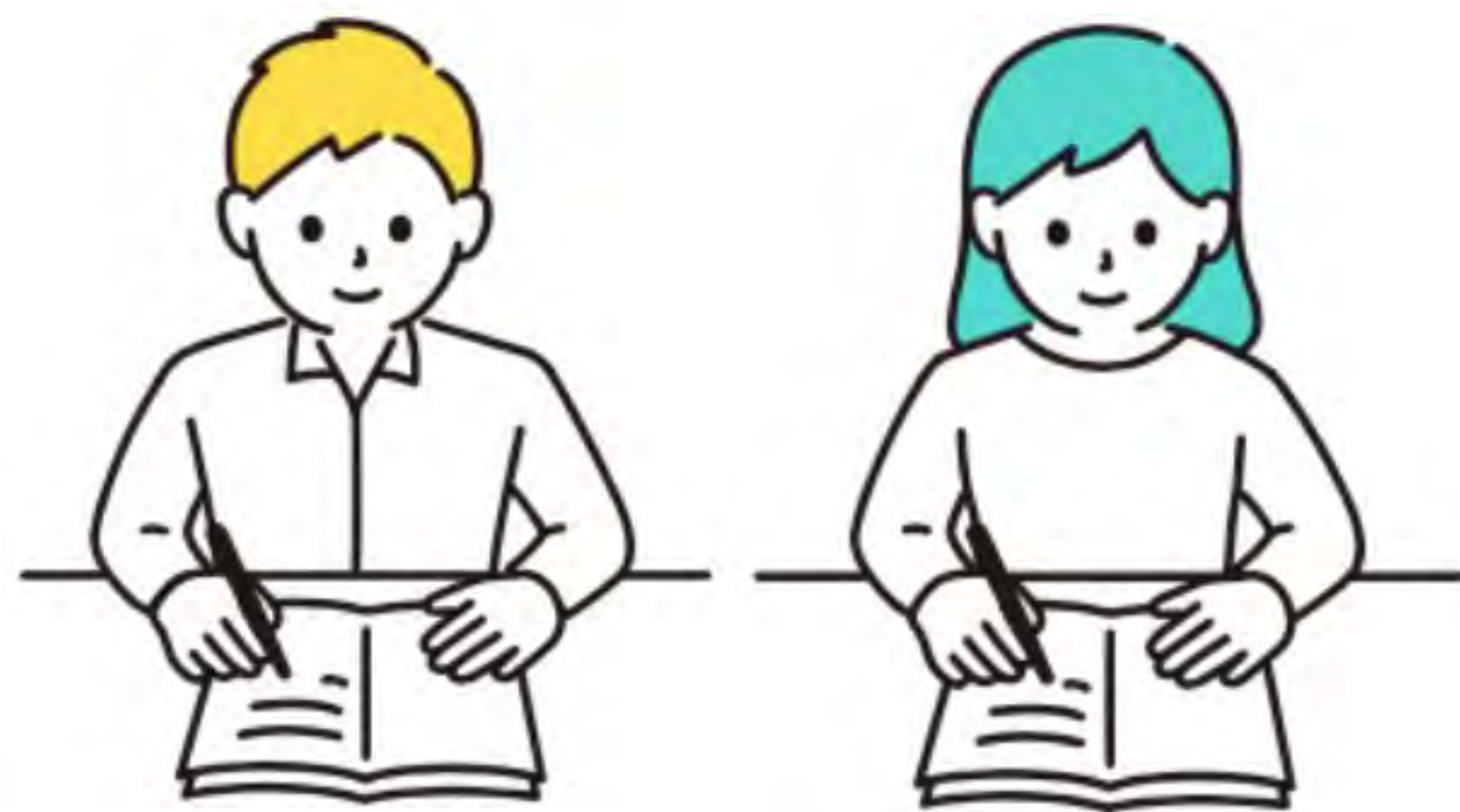
■ 入試情報



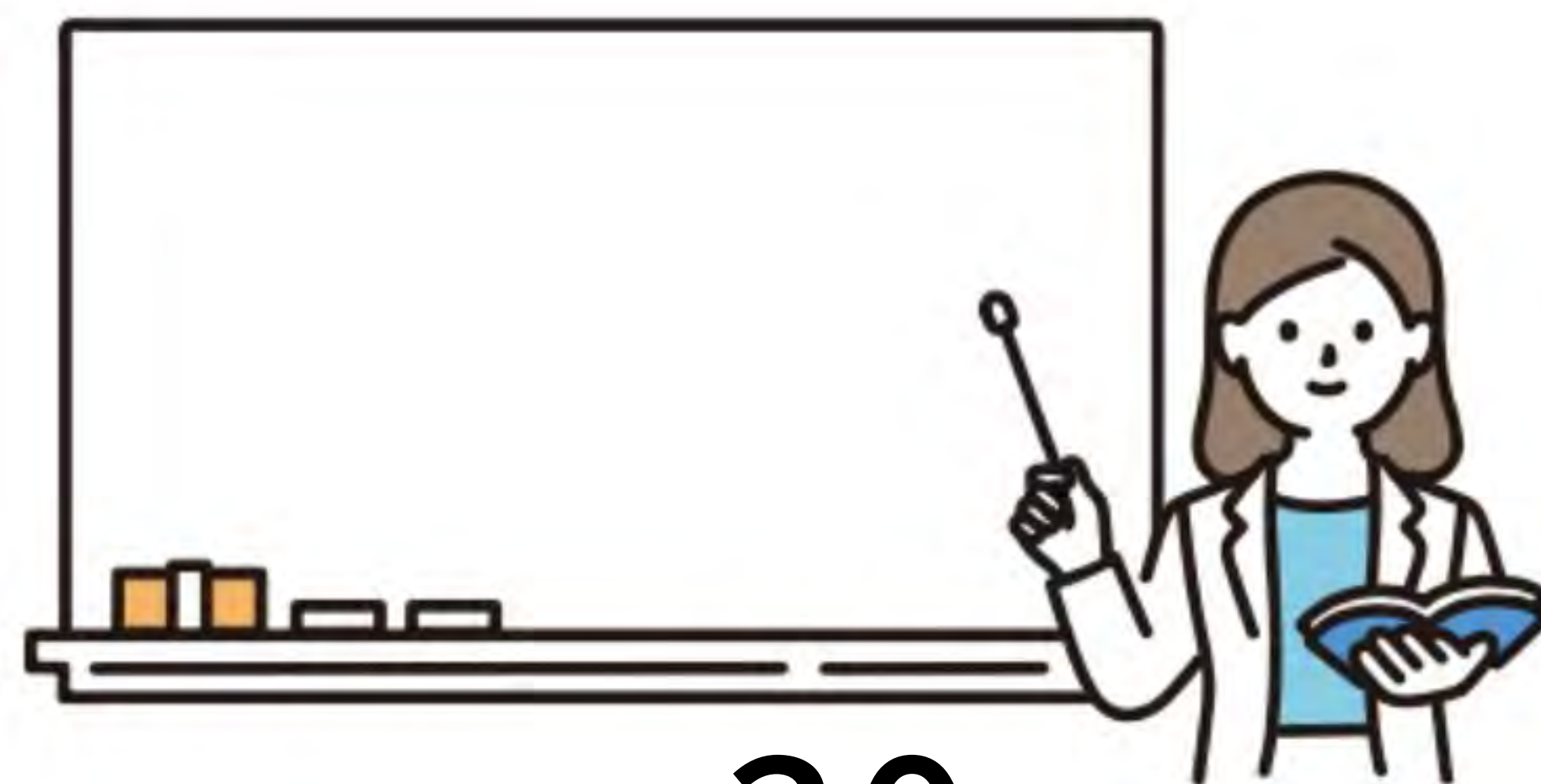
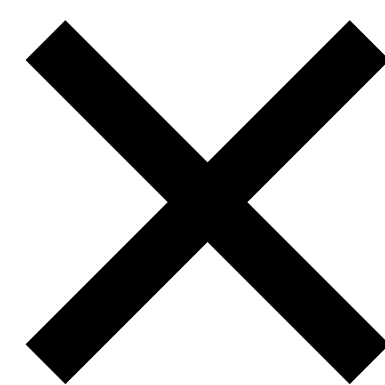


法学部のあゆみ

- 立正大学は2022年に開校150周年を迎えた歴史ある大学のひとつ
- 法学部は開設以来、「実用法学」を目標に現在まで官公庁や民間企業、弁護士等で活躍する多くの卒業生を輩出
- 2014年より品川キャンパスに移転
(4年間を通じて品川キャンパスに通学)



学生**340**名(1学年)



専任教員**30**名

距離の近さ

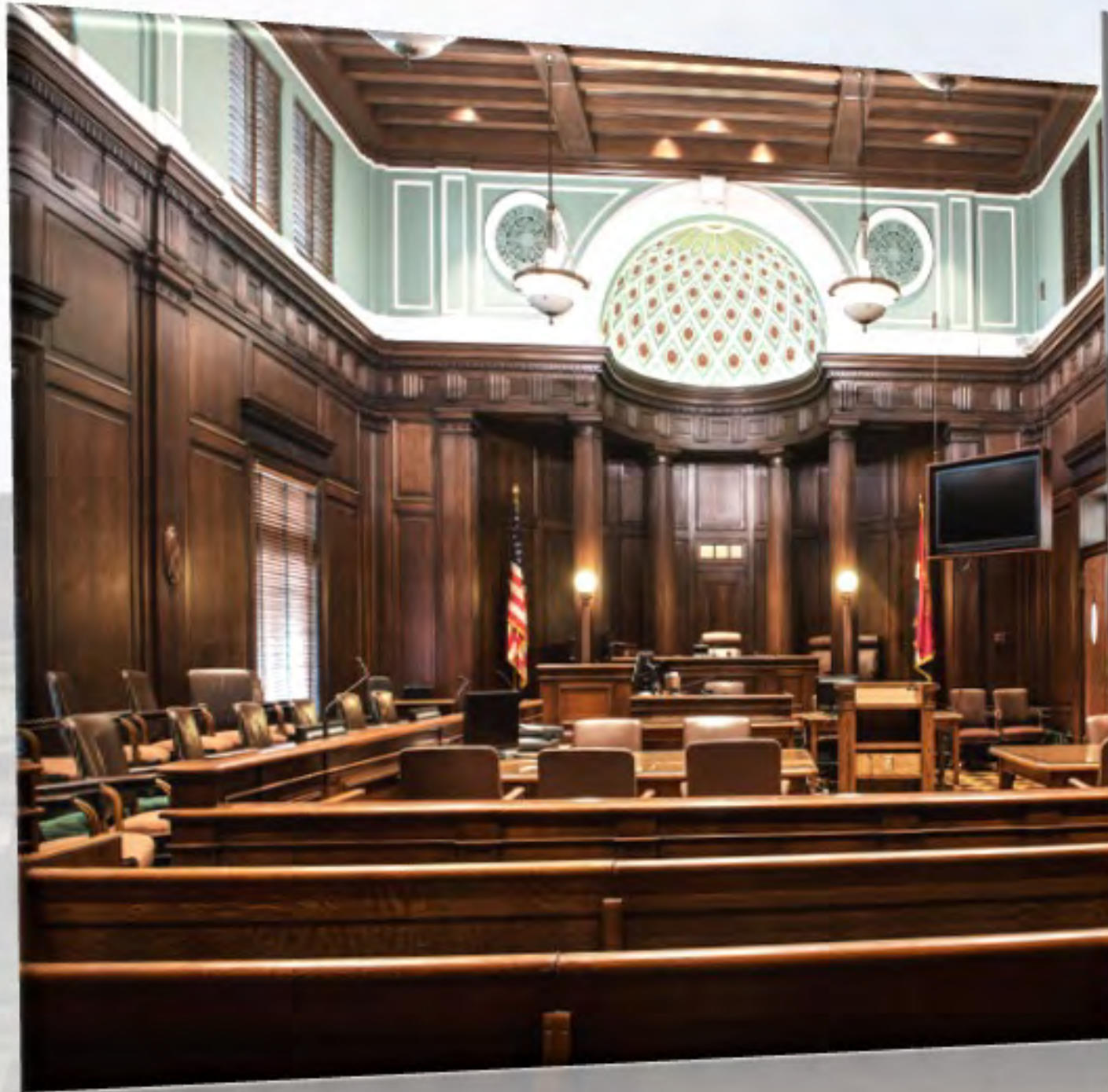
学生×学生 学生×教員



法学部説明動画のポイント

- 立正大学法学部の紹介
- **コース制の概要**
- 卒業生の進路からみる講義の特長・学修サポート
- 充実した少人数講義
- 豊かな人格的素養を育むプログラム
- 入試情報





法学部のイメージ

3つのコース制



最新カリキュラムの詳細は
右のQRコードからご覧ください



社会公共コース

国や地方自治体の
運営に必要な法知識

ビジネス法コース

企業活動や労働に
必要な法知識

特修コース

現代の社会課題を
取り上げて考究

コース選択の流れ

1年次

入門／基礎

憲法・民法・刑法・政治学

12月頃

コース選択

2年次～

コース別
科目履修

※ どのコースを選んでも、原則として法学部開講科目は**全て履修可能**

※ 特修コースは少人数講義のため、履修希望者が多い場合コース選択者を優先

法学部説明動画のポイント

- 立正大学法学部の紹介
- コース制の概要
- **卒業生の進路からみる講義の特長・学修サポート**
- 充実した少人数講義
- 豊かな人格的素養を育むプログラム
- 入試情報



近年の主な卒業生の進路



卒業生の声は
右のQRコードからご覧ください



公務員

【国家公務員】東京地方検察庁 さいたま地方検察庁 法務省 国土交通省 厚生労働省
財務省関東財務局 東京国税局 【地方公務員】都・県庁 市・区役所 警視庁・各県警察
東京消防庁・各市消防局 ほか

民間企業

大和証券 丸三証券 日本ビューレッド・パッカード 日本製紙 マイナビ 東洋水産
エン・ジャパン ANAエアポートサービス 朝日生命保険 日本生命保険 東日本銀行
ゆうちょ銀行 積水ハウス 東急リバブル ほか

進学

大学院(例:慶應義塾大学・立正大学) 法科大学院(東京都立大学・中央大学)ほか

近年の主な卒業生の進路



卒業生の声は
右のQRコードからご覧ください



公務員

【国家公務員】東京地方検察庁 さいたま地方検察庁 法務省 国土交通省 厚生労働省
財務省関東財務局 東京国税局 【地方公務員】都・県庁 市・区役所 警視庁・各県警察
東京消防庁・各市消防局 ほか

民間企業

大和証券 丸三証券 日本ヒューレッド・パッカー
エン・ジャパン ANAエアポートサービス 朝日生命保険 日本生命保険 東日本銀行
ゆうちょ銀行 積水ハウス 東急リバブル ほか



官公庁・地方自治体はもちろん、
法分野でのプロフェッショナル職や
地域警察・消防に進む人も多い

進学

大学院(例:慶應義塾大学・立正大学) 法科大学院(東京都立大学・中央大学)ほか

公務員を目指す人へのサポート

卒業生の約**13%**が
公務員試験に合格

2021年度実績

例えば **社会公共コース** を選択

国・地方自治体の運営に必要な知識

+

行政が抱える現代的課題にクローズアップ

法学部独自の公務員試験対策サポート

プロによる受験指導を低価格*で受講可能

*受講料は外部予備校の1/6～1/10程度

(品川キャンパスで実施)

近年の主な卒業生の進路



卒業生の声は
右のQRコードからご覧ください



公務員

【国家公務員】東京地方検察庁 さいたま地方検察庁 法務省 国土交通省 厚生労働省
財務省関東財務局 東京国税局 【地方公務員】都・県庁 市・区役所 警視庁・各県警察
東京消防庁・各市消防局 ほか

民間企業

大和証券 丸三証券 日本ビューレッド・パッカード 日本製紙 マイナビ 東洋水産
エン・ジャパン ANAエアポートサービス 朝日生命保険 日本生命保険 東日本銀行
ゆうちょ銀行 積水ハウス 東急リバブル ほか

大学院(例:慶應義塾大学・立正大学) 法科大学院



多業界への就職が可能!
金融・不動産・インフラ系は従来から多く
メーカー・広告・流通、近年では特に外資・
IT・情報系への就職実績も増加

国家資格を取得

司法書士

宅地建物取引士

社会保険労務士

ほか

法学部独自の
受験試験サポート

※開講講座の内容は年度により更新されます
詳しくは直接お問い合わせください

例えば **ビジネス法コース** を選択

契約・企業・労働における必須の知識

フィールドワーク・実務家による講義

民間企業や行政機関等での業務を経験

+

法の役割を「現場」を通して知る



法学部説明動画のポイント

- 立正大学法学部の紹介
- コース制の概要
- 卒業生の進路からみる講義の特長・学修サポート
- 充実した少人数講義**
- 豊かな人格的素養を育むプログラム
- 入試情報



充実した少人数教育



ゼミナールの担当教員一覧は
右のQRコードからご覧ください



1年次
基礎ゼミナール

2・3・4年次
ゼミナール



議論の中で学ぶ

現代の社会課題(特定テーマ)を多角的に考察

例) 刑事政策 ジェンダー 先端科学 企業統治 民族問題 ほか

+

事前課題・少人数間のディスカッションを重視

特修コースで学ぶ



「就職のための勉強」というより
法学や社会課題そのものに関心をもって
深く追究したい人にオススメ!

※年度によりテーマは更新されることがあります

法学部説明動画のポイント

- 立正大学法学部の紹介
- コース制の概要
- 卒業生の進路からみる講義の特長・学修サポート
- 充実した少人数講義
- **豊かな人格的素養を育むプログラム**
- 入試情報



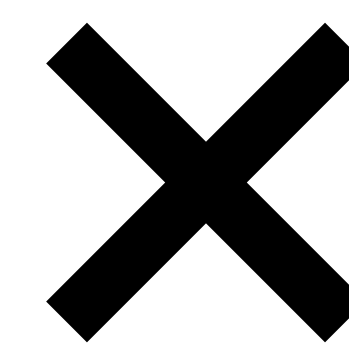
幅広い視野を獲得

本学**他学部***で開講されている
一部科目が履修できる

*心理・経済・経営・文学が対象



法学



心理学



幅広い視野を獲得



国際交流の内容や海外研修・留学費用の補助について、具体的な条件や給付の内容は右のQRコードからご覧ください



本学**他学部***で開講されている
一部科目が履修できる

*心理・経済・経営・文学が対象

国際交流^{*1}のための補助制度

TOEIC[®] L&R IPテスト・TOFLE ITP[®]テスト^{*2}

法学部生は**受験料無料**

*1 海外研修・留学・語学講座・各種イベント ほか

*2 団体向けテストプログラム

法学部出身者による
業界セミナー
(1年次から)

Microsoft 365の**無料配布**
データサイエンス・AI 教育
(全学部での取組み)

法学部説明動画のポイント

- 立正大学法学部の紹介
- コース制の概要
- 卒業生の進路からみる講義の特長・学修サポート
- 充実した少人数講義
- 豊かな人格的素養を育むプログラム
- **入試情報**





■ **総合型選抜** ※推薦者不要
(活動評価型／探究実践型)

■ **学校推薦型選抜**
(指定校制)



最新の入試情報は
右のQRコードからご覧ください



■ 全学一般選抜

(R方式・2月前期・2月後期・3月)

■ 共通テスト利用選抜

(前期・後期)



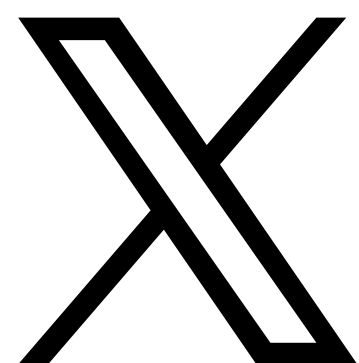
最新の入試情報は
右のQRコードからご覧ください



立正大学 法学部で 会いましょう



立正大学法学部の公式情報は
ホームページで随時更新しています
左のQRコードからご覧ください



法学部の日々の様子やオープン
キャンパス情報を随時更新しています
左のQRコードからご覧ください

